

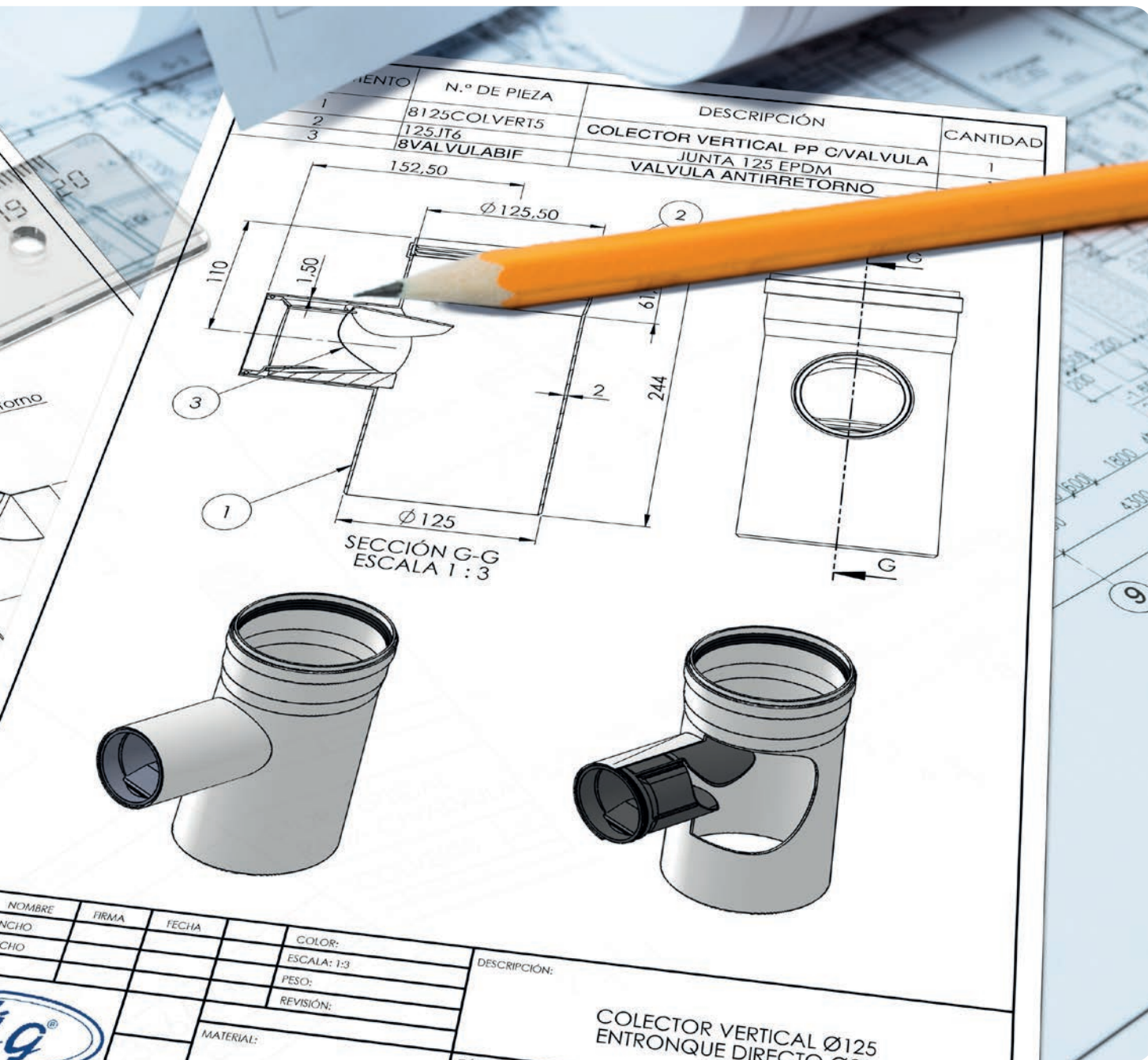


chimeplast®

chimeNOX®

ei-30

Keramik



CATÁLOGO TÉCNICO
NOVIEMBRE 2018



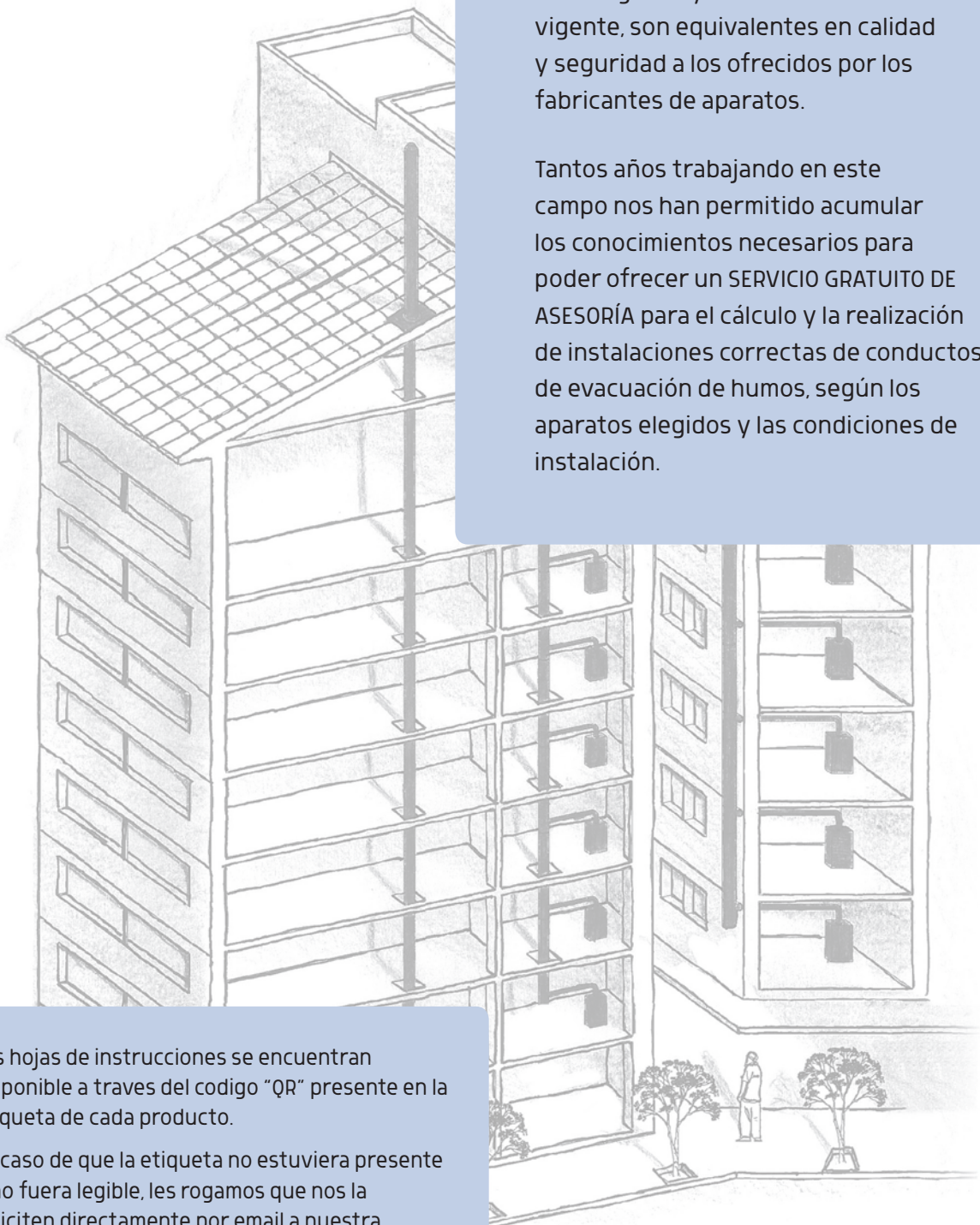
Fig, S.L. nace en 1966 y en pocos años se especializa en la fabricación de conductos para la evacuación de humos de calderas y calentadores de gas y gasoil, estándar y de condensación.

Somos la única empresa nacional que puede ofrecer calidad y seguridad O.E.M. Esto significa que nuestros conductos de evacuación, además de estar homologados y conforme a la normativa vigente, son equivalentes en calidad y seguridad a los ofrecidos por los fabricantes de aparatos.

Tantos años trabajando en este campo nos han permitido acumular los conocimientos necesarios para poder ofrecer un **SERVICIO GRATUITO DE ASESORÍA** para el cálculo y la realización de instalaciones correctas de conductos de evacuación de humos, según los aparatos elegidos y las condiciones de instalación.

Las hojas de instrucciones se encuentran disponible a través del código "QR" presente en la etiqueta de cada producto.

En caso de que la etiqueta no estuviera presente o no fuera legible, les rogamos que nos la soliciten directamente por email a nuestra dirección oftecnica@fig.es



CERTIFICADOS

Nuestros productos están certificados por organismos independientes, conforme a la normativa europea vigente.

FIG 5. L. produce sus conductos con las mismas características que los originales, empleando similar diseño, materiales y contemplando las mismas normas de producción.

Así pues, atendiendo al punto IT 1.3.4.1.3.2 del documento oficial "preguntas y respuestas sobre la aplicación del R. I. T. E." versión 30 de julio de 2010: "para la evacuación a través de conducto individual de calderas estancas (tipo C), de menos de 70 kw que incorporan extractor, la sección de la chimenea, su material y la longitud máxima del conducto, serán conformes con lo indicado por el fabricante de la caldera. El sistema de evacuación de estas calderas tendrá el certificado CE conjuntamente con la caldera o de acuerdo con la normativa europea armonizada específica de marcado CE para estos conductos en función de su material, todas ellas en el ámbito de la Directiva de Productos de la Construcción".

Por ello, podemos instalar cualquier conducto que cumpla con la normativa específica y respete la sección, material y longitud máxima de instalación que nos indica el manual de la caldera.



Certificado de Homologación 1856-1.



Certificado de homologación según norma CE 14471 para nuestros conductos en polipropileno.



Certificado de Homologación 14989-2.



Certificado de homologación según norma CE 1856/2 para nuestros conductos en Aluminio.

CALDERAS ≤ 70kW

INDIVIDUAL

BIFLUJO

Conductos separados.
Aspiración del aire del exterior.

Rígido PP

Ø60
Ø80
Ø100

C51, C52, C53
C11, C12, C13

Ver Catálogo General

Obra nueva

Rígido PP Flexible PP

Ø60
Ø80
Ø100

C11, C12, C13

Ver Catálogo General

Reforma

DP PP/INOX

Ø125/150

C51, C52, C53
C11, C12, C13

Pág 26-27

DP INOX

Ø80
Ø100
Ø125

C51, C52, C53
C11, C12, C13

Pág 36-46

Obra nueva

SP INOX

Ø80
Ø100

C51, C52, C53
C11, C12, C13

Pág 30-35

DP PP/INOX

Ø125/150

C51, C52, C53
C11, C12, C13

Pág 26-27

Reforma

DP PP/INOX

Ø125/150

C51, C52, C53
C11, C12, C13

Pág 26-27

Obra nueva

Reforma

Patinillo

Patio interior

Fachada

SIMPLE

Aspiración del aire del local donde está instalada la caldera.

Rígido PP

Ø60
Ø80
Ø100

B21, B22, B23
B31, B32

Ver Catálogo General

Obra nueva

Rígido PP Flexible PP

Ø60
Ø80
Ø100

B21, B22, B23

Ver Catálogo General

Reforma

DP PP/INOX

Ø125/150

B21, B22, B23

Pág 26-27

Obra nueva

SP INOX

Ø80
Ø100

B21, B22, B23

Pág 30-35

Reforma

DP PP/INOX

Ø125/150

B21, B22, B23

Pág 26-27

Obra nueva

Reforma

Patinillo

Patio interior

Fachada

COAXIAL

Conductos concéntricos.
Aspiración del aire del exterior.

Rígido PP / Acero lacado

Ø60/100
Ø80/125
Ø100/150

B31, B32
C31, C32, C33

C11, C12, C13

Ver Catálogo General

Obra nueva

Rígido PP / Acero lacado Flexible PP/PP

Ø60/100
Ø80/125

B31, B32

C31, C32, C33

C11, C12, C13

Ver Catálogo General

Reforma

DP PP/INOX

Ø125/200

C31, C32, C33

C11, C12, C13

Pág 28-29

Obra nueva

Reforma

DP PP/INOX

Ø125/200

C31, C32, C33

C11, C12, C13

Pág 28-29

Obra nueva

Reforma

Patinillo

Patio interior

Fachada

C61-63.
El C6 se aplica a todos los sistemas de evacuación comercializados independientemente

CALDERAS ≤ 70kW

COLECTIVA VERTICAL

BIFLUJO

Conductos separados. Aspiración del aire del exterior.

Rígido PP	Rígido PP	DP PP/INOX	SP INOX	DP PP/INOX
Ø110 Ø125 Ø160 Ø200 Ø250 Ø300	Ø110 Ø125 Ø160 Ø200 Ø250 Ø300 C81, C82, C83 Pág 22-25 Flexible PP Ø125 Ø160 Ø200 C81, C82, C83 Pág 23	Ø125/150 Ø160/180 Ø200/250 Ø250/300 Ø300/350 C81, C82, C83 Pág 26-27	Ø80 Ø100 Ø125 Ø130 Ø150 Ø180 Ø200 Ø250 Ø300 Ø350 C81, C82, C83 Pág 30-35	Ø125/150 Ø160/180 Ø200/250 Ø250/300 Ø300/350 C81, C82, C83 Pág 26-27
Obra nueva	Reforma	Obra nueva	Reforma	Obra nueva
Patinillo		Patio interior		Fachada

SIMPLE

Aspiración del aire del local donde está instalada la caldera.

Rígido PP	Rígido PP	DP PP/INOX	SP INOX	DP PP/INOX
Ø110 Ø125 Ø160 Ø200 Ø250 Ø300	Ø110 Ø125 Ø160 Ø200 Ø250 Ø300 B31, B32, B33, B34 Pág 22-25 Flexible PP Ø125 Ø160 Ø200 B31, B32, B33, B34 Pág 23	Ø125/150 Ø160/180 Ø200/250 Ø250/300 Ø300/350 B31, B32, B33, B34 Pág 26-27	Ø80 Ø100 Ø125 Ø130 Ø150 Ø180 Ø200 Ø250 Ø300 Ø350 B31, B32, B33, B34 Pág 30-35	Ø125/150 Ø160/180 Ø200/250 Ø250/300 Ø300/350 B31, B32, B33, B34 Pág 26-27
Obra nueva	Reforma	Obra nueva	Reforma	Obra nueva
Patinillo		Patio interior		Fachada

COAXIAL

Conductos concéntricos. Aspiración del aire del exterior.

Rígido PP / Galvanizado	DP PP/INOX	DP PP/INOX
Ø125/200 Ø160/250 Ø200/350 Ø250/400 Ø300/450 C41, C42, C43 Pág 28-29	Ø125/200 Ø160/250 Ø200/350 Ø250/400 Ø300/450 C41, C42, C43 Pág 28-29	Ø125/200 Ø160/250 Ø200/350 Ø250/400 Ø300/450 C41, C42, C43 Pág 28-29
Obra nueva	Reforma	Obra nueva
Patinillo	Patio interior	Fachada

C61-63.

El C6 se aplica a todos los sistemas de evacuación comercializados independientemente

CALDERAS ≤ 70kW

CASCADA

BIFLUJO

Conductos separados.
Aspiración del aire del exterior.

Rígido PP

Ø125
Ø160
Ø200
Ø250
Ø300

Pág 22-25

Obra nueva Reforma

Patinillo

DP PP/INOX

Ø125/150
Ø160/180
Ø200/250
Ø250/300
Ø300/350

Pág 26-27

Obra nueva Reforma

Patio interior

SP INOX

Ø80
Ø100
Ø125
Ø130
Ø150
Ø180
Ø200
Ø250
Ø300
Ø350

Pág 30-35

Obra nueva Reforma

DP PP/INOX

Ø125/150
Ø160/180
Ø200/250
Ø250/300
Ø300/350

Pág 26-27

Obra nueva Reforma

Fachada

SIMPLE

Aspiración del aire del local donde está instalada la caldera.

Rígido PP

Ø125
Ø160
Ø200
Ø250
Ø300

B11, B12, B13, B14

Pág 22-25

Obra nueva Reforma

Patinillo

DP PP/INOX

Ø125/150
Ø160/180
Ø200/250
Ø250/300
Ø300/350

B11, B12, B13, B14

Pág 26-27

Obra nueva Reforma

Patio interior

SP INOX

Ø80
Ø100
Ø125
Ø130
Ø150
Ø180
Ø200
Ø250
Ø300
Ø350

B11, B12, B13, B14

Pág 30-35

Obra nueva Reforma

DP PP/INOX

Ø125/150
Ø160/180
Ø200/250
Ø250/300
Ø300/350

B11, B12, B13, B14

Pág 26-27

Obra nueva Reforma

Fachada

COAXIAL

Conductos concéntricos.
Aspiración del aire del exterior.

NO SE CONTEMPLA

Obra nueva Reforma

Patinillo

Obra nueva Reforma

Patio interior

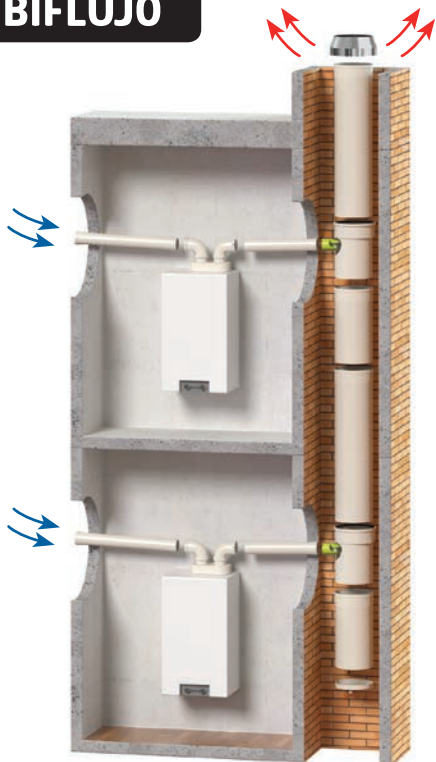
Obra nueva Reforma

Fachada

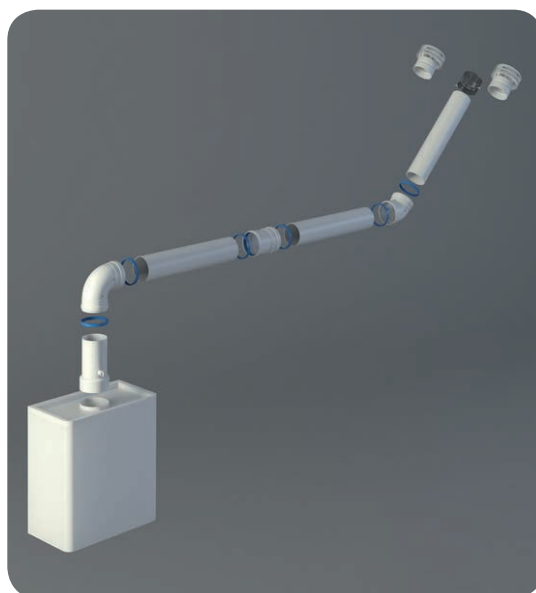
C61-63.
El C6 se aplica a todos los sistemas de evacuación comercializados independientemente

CALDERAS ≤ 70kW

BIFLUJO



SIMPLE



COAXIAL



C61-63.

El C6 se aplica a todos los sistemas de evacuación comercializados independientemente

CALDERAS ≥ 70kW

INDIVIDUAL

BIFLUJO

Conductos separados. Aspiración del aire del exterior.

Rígido PP

Ø110
Ø125
Ø160
Ø200
Ø250
Ø300

Pág 22-25

Obra nueva

Rígido PP

Ø110
Ø125
Ø160
Ø200
Ø250
Ø300

Pág 22-25

Flexible PP

Ø125
Ø160
Ø200

Pág 23

Reforma

Patinillo

DP PP/INOX

Ø125/150
Ø160/180
Ø200/250
Ø250/300
Ø300/350

Pág 26-27

Obra nueva

Patio interior

SP INOX

Ø80
Ø100
Ø125
Ø130
Ø150
Ø180
Ø200
Ø250
Ø300
Ø350

Pág 30-35

Reforma

DP PP/INOX

Ø125/150
Ø160/180
Ø200/250
Ø250/300
Ø300/350

Pág 26-27

Obra nueva

Reforma

Fachada

SIMPLE

Aspiración del aire del local donde está instalada la caldera.

Rígido PP

Ø110
Ø125
Ø160
Ø200
Ø250
Ø300

Pág 22-25

Obra nueva

Rígido PP

Ø110
Ø125
Ø160
Ø200
Ø250
Ø300

Pág 22-25

Flexible PP

Ø125
Ø160
Ø200

Pág 23

Reforma

Patinillo

DP PP/INOX

Ø125/150
Ø160/180
Ø200/250
Ø250/300
Ø300/350

Pág 26-27

Obra nueva

Patio interior

SP INOX

Ø80
Ø100
Ø125
Ø130
Ø150
Ø180
Ø200
Ø250
Ø300
Ø350

Pág 30-35

Reforma

DP PP/INOX

Ø125/150
Ø160/180
Ø200/250
Ø250/300
Ø300/350

Pág 26-27

Obra nueva

Reforma

Fachada

COAXIAL

Conductos concéntricos. Aspiración del aire del exterior.

Rígido PP

Ø125/200
Ø160/250
Ø200/350
Ø250/400
Ø300/450

Pág 28-29

Obra nueva

Reforma

Patinillo

DP PP/INOX

Ø125/200
Ø160/250
Ø200/350
Ø250/400
Ø300/450

Pág 28-29

Obra nueva

Reforma

Patio interior

DP PP/INOX

Ø125/200
Ø160/250
Ø200/350
Ø250/400
Ø300/450

Pág 28-29

Obra nueva

Reforma

Fachada

C61-63.

El C6 se aplica a todos los sistemas de evacuación comercializados independientemente

CALDERAS ≥ 70kW

CASCADA

BIFLUJO

Conductos separados. Aspiración del aire del exterior.

Rígido PP

Ø125
Ø160
Ø200
Ø250
Ø300

Pág 22-25

Obra nueva

Rígido PP

Ø125
Ø160
Ø200
Ø250
Ø300

Pág 22-25

Flexible PP

Ø160
Ø200

Pág 23

Reforma

Patinillo

DP PP/INOX

Ø125/150
Ø160/180
Ø200/250
Ø250/300
Ø300/350

Pág 26-27

Obra nueva

SP INOX

Ø80
Ø100
Ø125
Ø130
Ø150
Ø180
Ø200
Ø250
Ø300
Ø350

Pág 30-35

Reforma

Patio interior

DP PP/INOX

Ø125/150
Ø160/180
Ø200/250
Ø250/300
Ø300/350

Pág 26-27

Obra nueva

Reforma

Fachada

SIMPLE

Aspiración del aire del local donde está instalada la caldera.

Rígido PP

Ø125
Ø160
Ø200
Ø250
Ø300

Pág 22-25

Obra nueva

Rígido PP

Ø125
Ø160
Ø200
Ø250
Ø300

Pág 22-25

Flexible PP

Ø160
Ø200

Pág 23

Reforma

Patinillo

DP PP/INOX

Ø125/150
Ø160/180
Ø200/250
Ø250/300
Ø300/350

Pág 26-27

Obra nueva

SP INOX

Ø80
Ø100
Ø125
Ø130
Ø150
Ø180
Ø200
Ø250
Ø300
Ø350

Pág 30-35

Reforma

Patio interior

DP PP/INOX

Ø125/150
Ø160/180
Ø200/250
Ø250/300
Ø300/350

Pág 26-27

Obra nueva

Reforma

Fachada

COAXIAL

Conductos concéntricos. Aspiración del aire del exterior.

NO SE CONTEMPLA

Obra nueva

Reforma

Patinillo

Obra nueva

Reforma

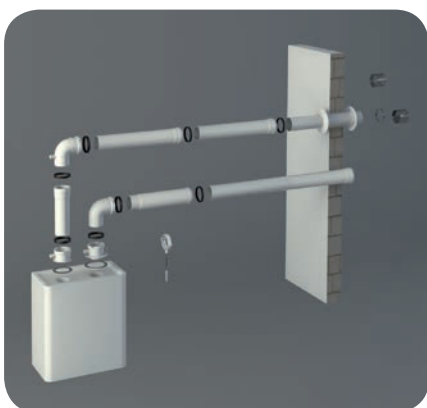
Patio interior

Obra nueva

Reforma

Fachada

BIFLUJO



SIMPLE



COAXIAL



C61-63.

El C6 se aplica a todos los sistemas de evacuación comercializados independientemente

LA MEJOR SOLUCIÓN PARA LA EVACUACIÓN DE HUMOS EN CALDERAS DE CONDENSACIÓN

Para entender mejor la tipología de chimeneas y en qué ocasión conviene utilizar un tipo u otros es importante conocer los tipos de calderas que no podemos encontrar.

1. TIPOLOGÍA DE CALDERAS Y CALENTADORES

1.1. Tipología según forma de evacuación

Las calderas se clasifican en 3 tipos según la forma de evacuación de los productos de la combustión. UNE-TR 1749

Tipo A: De cámara abierta, son aparatos no destinados a conectarse a un conducto de evacuación de humos. Por este motivo los aparatos de tipo A se limitan a los de cocinado de alimentos, sin límite de potencia, o a estufas individuales de potencia inferior a 4,65 kW.

Las calderas y calentadores de ACS no se corresponden con aparatos de este tipo.

Tipo B: De cámara abierta, son aparatos destinados a conectarse a un conducto de evacuación de los PdC hacia el exterior del local donde esté instalado, tomando el aire de combustión directamente del local. Las hay tanto estándar como de condensación. Pueden ser de tiro natural o tiro forzado.

Tipo C: Aparatos en el que el circuito de combustión (entrada del aire comburente, cámara de combustión, intercambiador de calor y evacuación de los PdC) es estanco respecto al local donde se encuentra instalado. Las hay tanto estándar como de condensación. Pueden ser de tiro natural o tiro forzado.

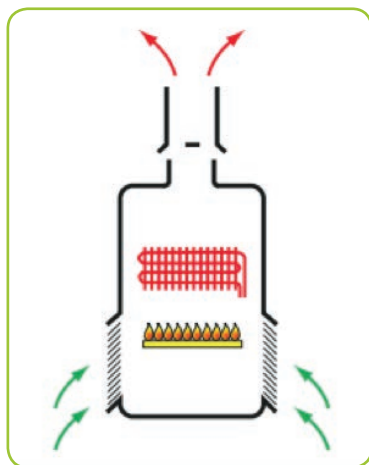
1.2. Tipología según cámara y tiro

En el mercado actual, atendiendo al tipo de cámara de combustión y al tipo de tiro las calderas pueden ser:

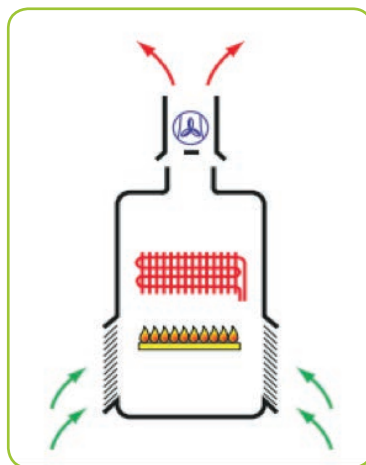
TIRO	CÁMARA DE COMBUSTIÓN	
	Abierta	Cerrada
Natural	Atmosféricos	Ventosa
Forzado	Forzados	Estancos

**Fuente: Guía técnica: Instalaciones de calefacción individual. Ministerio de industria, turismo y comercio TABLA 5*

Las calderas y calentadores de ACS, denominados habitualmente como atmosféricos, corresponden al tipo B11 y los denominados de tiro forzado (atmosféricos de tiro forzado) al B 14 del esquema europeo.



Tipo B₁₁



Tipo B₁₄

*Fuente: Guía técnica: Instalaciones de calefacción individual. Ministerio de industria, turismo y comercio

NOTA IMPORTANTE: Las calderas y calentadores se agrupan en los tipos B y C. A partir del 14-04-2018 la instalación de calentadores atmosféricos en sustitución de aparatos antiguas queda prohibida en todo el territorio español, a partir de esta fecha todos los calentadores deberán ser estancos. Periodo ya concluido.

1.3. Tipología según sistema de reducción de los óxidos de nitrógeno (NOx) de los PdC's de calderas y calentadores

Actualmente todas las calderas tienen que tener baja emisión de NOx. Según su funcionamiento, hay dos metodologías de calderas que consiguen estas bajas emisiones a la vez que un alto rendimiento.

- **Calderas bajo NOx:** El quemador es refrigerado por los tubos del circuito de agua de la caldera.
- **Calderas de condensación:** Son la mayor innovación tecnológica del sector, éstas aprovechan el calor latente del vapor de agua.

2. TIPOS DE COMBUSTIBLES EN CALDERAS Y CALENTADORES

COMBUSTIBLES	TIPO 1	TIPO 2	TIPO 3
Gaseosos	Gas natural	-----	-----
Líquidos	Queroseno: contenido en azufre ≤ 50 mg/m ³	Gasóleo: contenido en azufre ≤ 0,2% en masa Queroseno: contenido en azufre ≤ 50 mg/m ³	Gasóleo: contenido en azufre ≤ 0,2% en masa
Sólidos	-----	-----	Madera natural para hogares abiertos ¹ Madera natural para hogares cerrados, estufas y calderas (leña, pellets, entre otros)
	-----	-----	Carbón
	-----	-----	Turba

1) A los efectos de esta norma, la madera para hogares abiertos se considera como combustible tipo 3, aunque la Norma UNE-EN 1443 la considera como combustible tipo 2.

*Fuente: Norma UNE-EN 123001:2012

3. FUNCIONAMIENTO DE LAS CALDERAS DE CONDENSACIÓN

La caldera de condensación aprovecha la energía calorífica latente en el vapor del agua al condensar, para ello se ha de calentar el agua a temperaturas inferiores a 60 °C y evacuar los gases a temperaturas inferiores a las de condensación, como contrapartida, debido a esta reducción de la temperatura de los gases a evacuar se reduce el tiro térmico, lo que obliga a implantar en las calderas un ventilador para la impulsión de los humos procedentes de la combustión.

Además, al salir los humos a menor temperatura, también se aprovecha el calor que, en calderas normales, se usaría para favorecer el tiro térmico, convirtiendo este tipo de caldera en la más eficiente y con menor impacto medioambiental al reducir la emisiones de CO₂.

Mediante este procedimiento se consigue un rendimiento de 110 % PCI.

4. LA SOBREPRESIÓN ($B_{x \geq 1, y > 1}$ y $C_{x \geq 1, y > 1}$)

Como hemos comentado, las calderas de condensación, para contrarrestar la reducción de t° de los humos, implanta un ventilador que favorezca la evacuación de estos, la potencia de impulsión de éste dependerá del fabricante de la caldera, pero puede llegar a generar una presión en el interior de la chimenea de más de 200Pa, esto es lo que llamamos **sobrepresión**.

A raíz de la última actualización de la norma 123001:2012 y su posterior inclusión en el R.I.T.E. se permitió el cálculo de chimeneas en sobrepresión, según esta norma, las chimeneas colectivas multientrada que presten servicio a calderas **tipo C** de condensación, que empleen combustible **tipo 1** (gas natural) y cuya potencia útil sea inferior o igual a 70kw pueden dimensionarse para trabajar con presión positiva según la norma UNE-EN13384-2, es decir, se permite dimensionar la chimenea aprovechando la potencia de impulsión del ventilador incorporado en las calderas y así poder reducir el diámetro de los conductos **hasta en un 50%**, pero para ello los conductos deben:

1. Estar preparados para soportar presiones de 200Pa (P1) o incluso 5000 (H1)
2. Soportan temperaturas hasta 120°C (T120).
3. Los conductos deberán ser resistentes a los condensados ácidos que producen los humos (W).

* El fabricante de la caldera siempre deberá confirmar que ésta está preparada para trabajar a sobrepresión.

* Cada una de las conexiones debe incorporar una etiqueta donde aparezcan los datos de la chimenea.

* Siempre se habrá de colocar una válvula antirretorno si la caldera no dispone de ella, podemos prescindir de esta válvula si en instalaciones en cascada se comprueba que cuando una de ellas esté apagada no hay sobrepresión en la chimenea.

* Las conexiones de la chimenea no deben quedar abiertas en ningún caso, con lo cual si una de ellas la dejamos sin conexión para una futura instalación tendremos que instalarle un tapón.

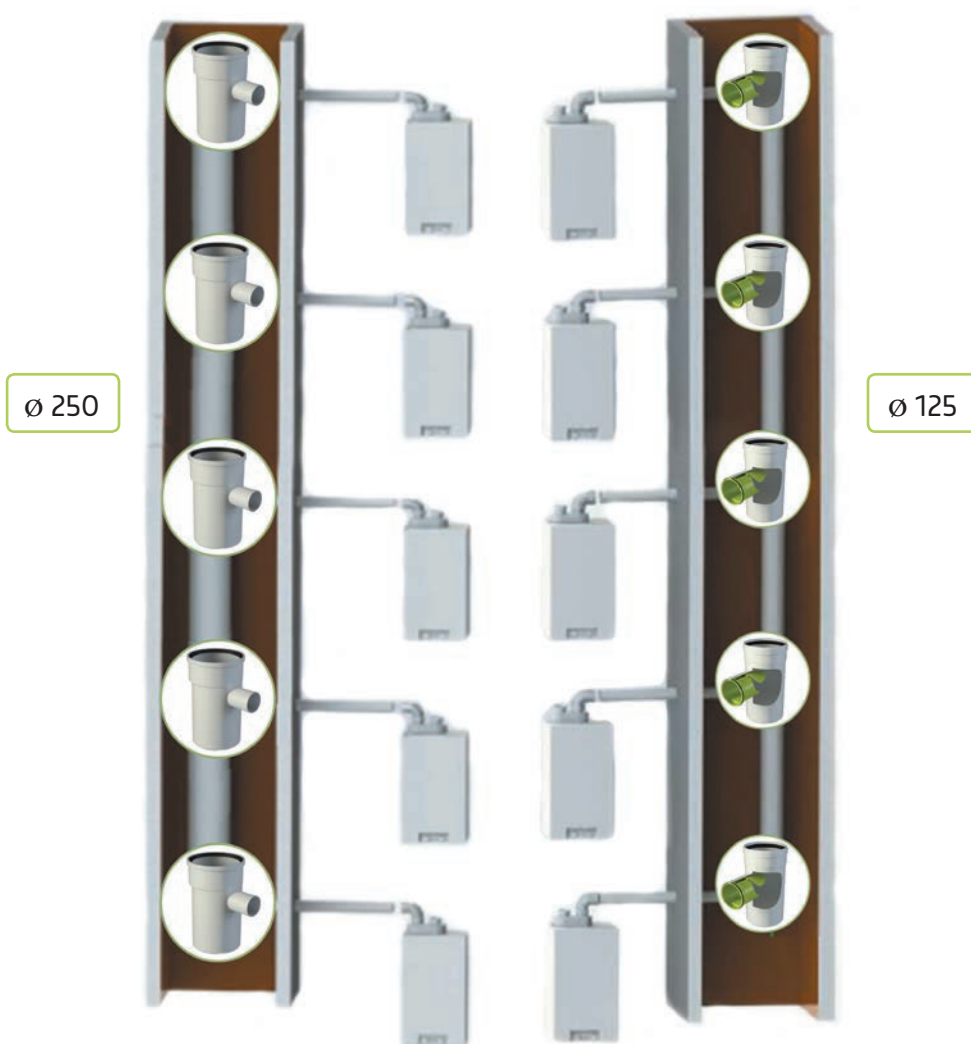
Los conductos en polipropileno de FIG, S.L. cumplen con todo los requerimientos indicados en este apartado y están diseñados tanto para ser conductos de humos y desagüe a la vez.

Con el dimensionamiento en sobrepresión podremos reducir el diámetro de los tubos hasta un 50%.

Como ejemplo en una instalación de 5 calderas de condensación de 24kW, con una presión de 200Pa, **calculándola en presión positiva con válvula antirretorno se obtiene un diámetro de 125 mm. Si realizamos la misma instalación en tiro natural necesitamos un diámetro en chimenea de 250 mm.**

Instalación en tiro neutral

Instalación en sobrepresión



Detalle válvula antirretorno incorporada en el colector tanto para instalaciones interiores como exteriores.



5. NORMATIVA APLICABLE

5.1. Normativa aplicable al ámbito de las chimeneas

5.1.1. Normativa genérica de chimeneas

UNE-EN 123001:2012 *Cálculo, diseño e instalación de chimeneas modulares.*

UNE-EN 13384-1:2016 *Chimeneas. Métodos de cálculo térmicos y fluido-dinámicos. Parte 1: Chimeneas que prestan servicio a un único aparato de calefacción.*

UNE-EN 13384-2:2016 *Chimeneas. Métodos de cálculo térmicos y fluido-dinámicos. Parte 2: Chimeneas que prestan servicio a más de un aparato de calefacción.*

UNE-EN 1443:2003 *Chimeneas. Requisitos generales.*

5.1.2. Normativa específica chimeneas de plástico

UNE-EN 14471:2006 *Chimeneas. Chimeneas modulares con conductos interiores de plástico. Requisitos y métodos de ensayo.*

5.1.3. Normativa específica chimeneas metálicas

UNE-EN 1856-1:2010 *Chimeneas. Requisitos para chimeneas metálicas. Parte 1: Chimeneas modulares.*

UNE-EN 1856-2:2010 *Chimeneas. Requisitos para chimeneas metálicas. Parte 2: Conductos interiores y conductos de unión metálicos.*

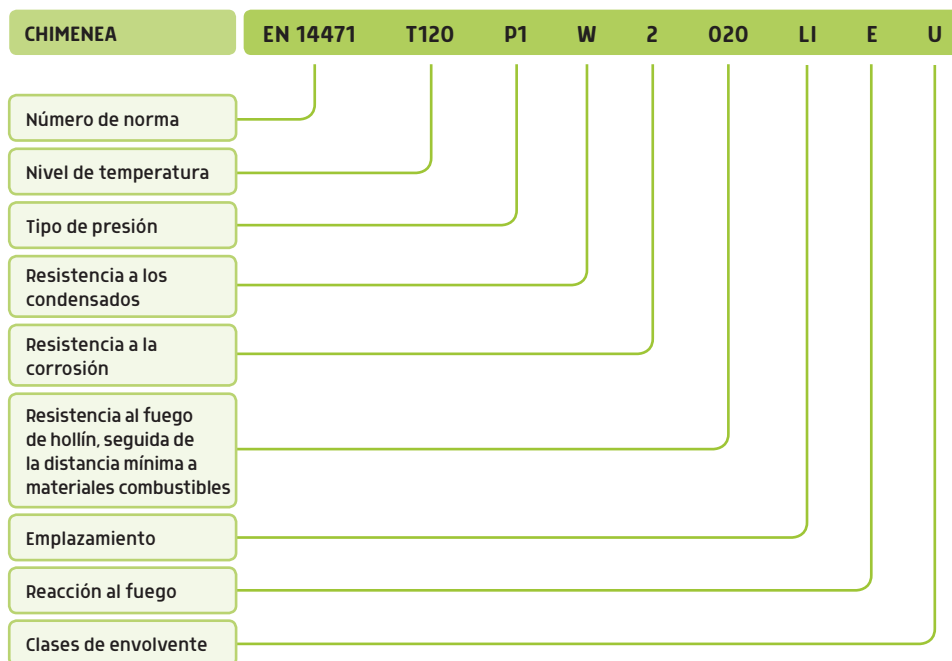
5.2. Designación de chimeneas de plástico según normativa aplicable

Todas las chimeneas, independientemente del material de su pared interior, se designan conforme a la Norma UNE-EN 1443.

Por otra parte, las chimeneas metálicas tienen una designación específica según las normas UNE-EN 1856-1 (chimeneas metálicas en general) y UNE-EN 1856-2 (conductos interiores y conductos de unión metálicos).

Las chimeneas de plástico tiene así mismo una designación propia según la norma UNE-EN 14471 (conductos interiores de plástico).

Designación según UNE-EN 14471 para chimeneas de plástico.



*Fuente: Norma UNE-EN 123001:2012

Nivel de temperatura

Depende del material del conducto

Tipo de presión

N1-N2 → Tiro natural

P1-P2 → Presión positiva hasta 200 Pa

H1-H2 → Presión positiva hasta 5000 Pa

Resistencia a los condensados

W → Resiste condensados

D → No resiste condensados

Resistencia a la corrosión

Clase 1 → Baja resistencia a la corrosión

Clase 2 → Alta resistencia a la corrosión

Resistencia al fuego del hollín Distancia material combustible

0 → No resiste

G → Resiste (Obligatorio en combustibles sólidos)

Distancia material combustible → Garantiza que un fuego no se transmite a través de la pared exterior de la chimenea.

Emplazamiento

LI → Interior

LE → Exterior

Reacción al fuego

- A1 → Muy Incombustible
- A2 → Incombustible
- B → Contribución muy limitada al fuego
- C → Contribución limitada al fuego
- D → Contribución no despreciable al fuego
- E → Malas propiedades de reacción al fuego
- F → Sin criterio de prestaciones

Clases de envolvente

- U0 → Con envolvente incombustible
- U → Sin envolvente
- U1 → Con envolvente combustible

En FIG, S.L. somos especialista en la producción de conductos de polipropileno extrusionado inyectado. Nuestros conductos cuentan con su correspondiente marcado CE y su designación según la norma UNE-EN 14471 es:

EN14471 T120-H1-W-2-020-LI-E-U



Disponemos de todos los elementos necesarios para cualquier tipo de instalación simple protegida y coaxial en los siguientes diámetros:

Ø 60 Ø 80 Ø 100 Ø 110 Ø 125 Ø 160 Ø 200 Ø 250 Ø 300

Para instalaciones **en reformas** disponemos de tubo flexible en polipropileno en los diámetros:

Ø 60 Ø 80 Ø 100 Ø 125 Ø 160 Ø 200

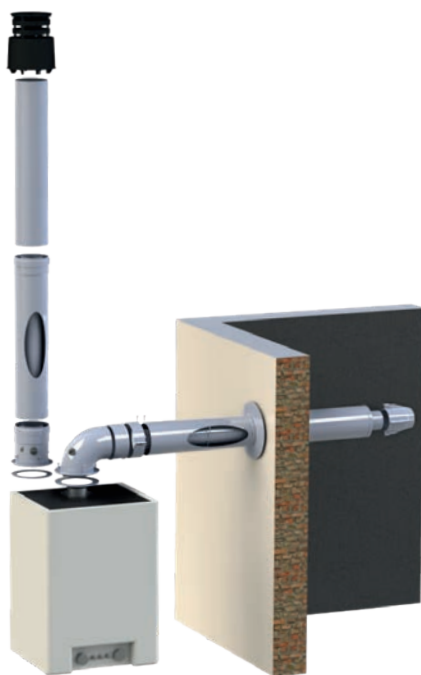
También disponemos, dentro de nuestra familia de producto **CHIMENOX**, de una amplia gama en inox 316 tanto en simple pared (SP) como en doble pared (DP) con todos los elementos necesarios en los siguientes diámetros:

∅ 80 ∅ 100 ∅ 130 ∅ 150 ∅ 180 ∅ 200 ∅ 250 ∅ 300

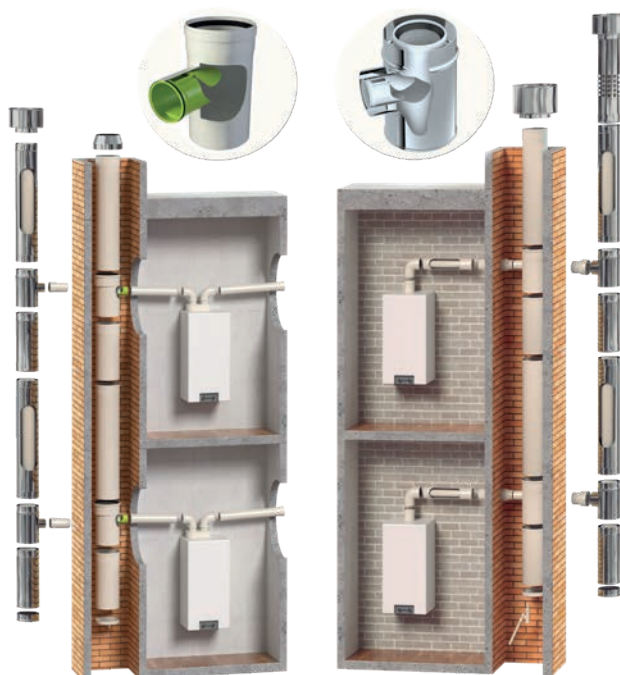
6. TIPOS DE INSTALACIONES DE EVACUACIÓN DE HUMOS

Las chimeneas, dependiendo del número de calderas conectadas pueden ser:

- **Individuales:** Una única caldera conectada a la chimenea.



- **Multientrada:** Más de una caldera conectada a la misma chimenea a diferentes alturas.



· **Cascada:** Más de una caldera conectada en un cuarto de calderas del edificio.

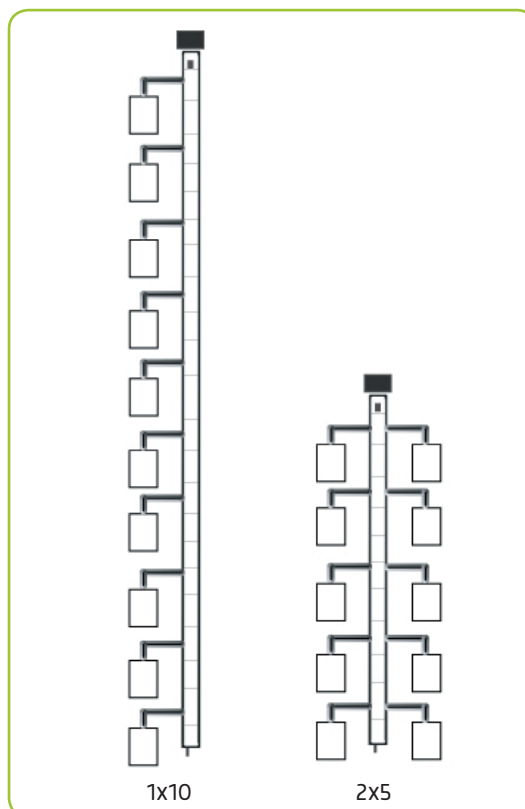


Cada una de estas tipologías se dividen en 2 según la forma de admisión del aire para la combustión.

Chimenea equilibrada: Es aquella en la que el punto de entrada al conducto del aire de combustión está adyacente al punto de descarga de los pdc's, estando la entrada y la salida situadas de tal modo que los efectos del viento se equilibran sustancialmente.

A este sistema se le denomina también **Coaxial**.

Una instalación multientrada equilibrada según la norma UNE EN 12301:2012 puede conectar un máximo de 10 alturas con una caldera por altura o 5 alturas con 2 calderas por altura.

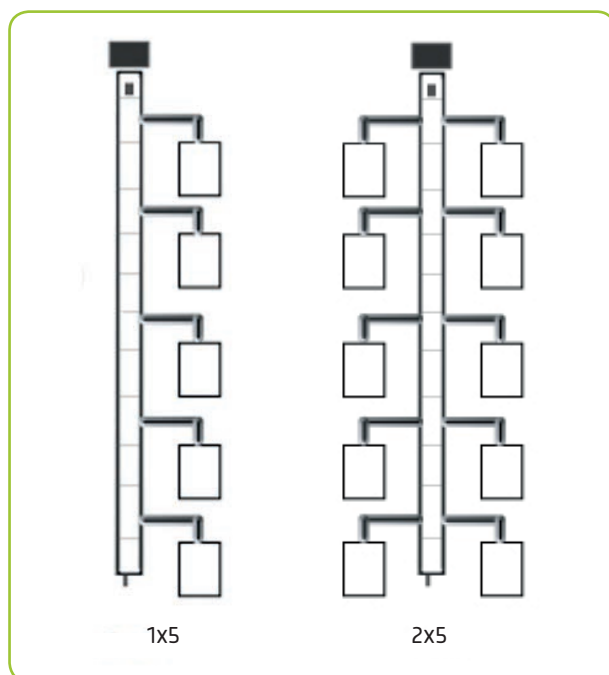


Chimenea no equilibrada: Dispone de una entrada adicional en un punto que no sea adyacente al punto de descarga de los pdc's.

Este sistema puede ser:

- **Simple:** El aire para la combustión se coge del local donde está instalada a caldera, se suele dar habitualmente en instalaciones en cascada.
- **Biflujo:** El aire para la combustión se coge del exterior del local donde está instalada la caldera a través de un segundo conducto.

Una instalación multientrada no equilibrada según la norma UNE EN 123001:2012 puede conectar un máximo de 5, ya sea con 1 caldera o 2 calderas por altura.



7. CÁLCULO DE CHIMENEAS

En FIG, S.L. disponemos del software para el cálculos de chimeneas **kesa aladin**.



Para todos los cálculos y dudas, pueden contactar con nuestra oficina técnica enviando un correo a cualquiera de estas dos direcciones:

oftecnica@fig.es

tecnico@fig.es

Para poder realizar el cálculo según la norma 13384-1 o 13384-2 es necesario conocer la marca y modelo de la caldera y disponer de los siguiente datos técnicos de la misma, tanto en plena carga como en carga parcial.

- Potencia térmica nominal.
- Potencia térmica de combustión.
- Contenido de CO₂.
- Caudal másico de humos.
- Temperatura máxima de humos.
- Presión máxima disponible.

Rango de rendimiento		<input checked="" type="checkbox"/>	
		Plena carga	Carga parcial
Potencia térmica nominal	24	3,5	kW
Potencia térmica de combustión	24,7	3,6	kW
Contenido de CO ₂	8,7	8,7	%
Caudal másico	14,4	1,7	g/s
Temperatura	80	50	°C
Presión disponible máxima	100	100	Pa
Ventilador regulable		<input checked="" type="checkbox"/> (caudal másico constante)	

Es especialmente importante conocer la presión máxima disponible, así como que la caldera sea capaz o no de trabajar en sobrepresión, ya que son los datos que más nos van a limitar el cálculo a la hora de poder determinar el diámetros más reducido posible y por consiguiente el más económico.

Con estos datos y esquema o croquis de la instalación podremos realizar el cálculo del diámetro más adecuado y económico para su instalación.

GLOSARIO

*Fuente: Norma UNE-EN 123001:2012

A continuación os indicamos un pequeño glosario de palabras técnicas que es bueno conocer y que nos ayudarán a interpretar y entender mejor la normativa aplicable.

Chimenea: Estructura compuesta de una o varias paredes que encierran uno o varios pasos de gases que evacuan los productos de la combustión desde la salida del aparato que los genera hasta la cubierta del edificio. Esta estructura se compone habitualmente de un tramo horizontal o conducto de unión y del tramo vertical.

Chimenea individual: Chimenea que presta servicio a un solo aparato.

Chimenea colectiva: Chimenea que presta servicio a más de un aparato.

Chimenea concéntrica: Chimenea compuesta de dos conductos concéntricos, en la cual el conducto interior se emplea para la evacuación de los gases de la combustión, y el exterior para el suministro de aire de combustión de calderas estancas. Cuando el conducto interior es de doble pared con aislamiento intermedio, la chimenea se denomina de triple pared. Si dicho conducto es de pared simple la chimenea se denomina de dos paredes.

Conducto de unión:

- **En chimeneas individuales** equivale al tramo horizontal de la chimenea.
- **En chimeneas colectivas** en configuración multientrada es el conducto de evacuación de gases que conecta la salida del aparato con la chimenea colectiva.
- **En chimeneas colectivas de configuración cascada** es el conducto de evacuación de gases que conecta la salida del aparato con el tramo horizontal de la chimenea colectiva o colector.

SIMPLE,
CASCADA,
BIFLUJO

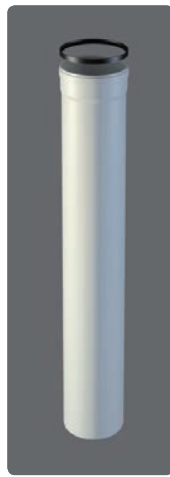
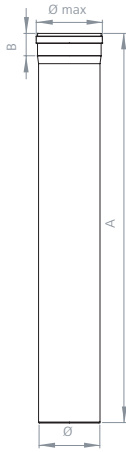
- Ø 110
- Ø 125
- Ø 160
- Ø 200
- Ø 250
- Ø 300

Los dibujos de las piezas son orientativos, FIG S.L. se reserva el derecho de cambiar las características de los productos sin previo aviso.

CÓDIGO / REF. Ud/c. PVP €/ud

Ø Ø max A B

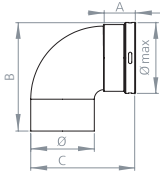
TUBOS



Tubo Macho Hembra

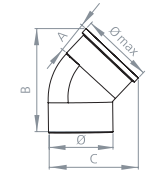
11-500MH5	1	12,48 €	110	120	500	50
11-1000MH5	1	20,00 €	110	120	1000	50
11-2000MH5	1	31,20 €	110	120	2000	50
125-500MH5	1	14,56 €	125	135	500	50
125-1000MH5	1	26,00 €	125	135	1000	50
125-2000MH5	1	46,80 €	125	135	2000	50
160-500MH5	1	23,00 €	160	170	500	50
160-1000MH5	1	37,00 €	160	170	1000	50
160-2000MH5	1	59,28 €	160	170	2000	50
200-500MH5	1	36,00 €	200	225	500	100
200-1000MH5	1	44,00 €	200	225	1000	100
200-2000MH5	1	85,00 €	200	225	2000	100
250-500MH5	1	79,00 €	250	275	500	100
250-1000MH5	1	65,00 €	250	275	1000	100
250-2000MH5	1	125,00 €	250	275	2000	100
300-500MH5	1	98,00 €	300	325	500	100
300-1000MH5	1	72,80 €	300	325	1000	100
300-2000MH5	1	138,00 €	300	325	2000	100

CODOS



Codo 90° Macho Hembra

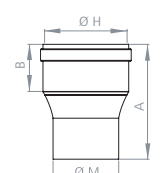
			Ø	Ø max	A	B	C
11-90MH5	1	12,00 €	110	120	50	220	220
125-90MH5	1	16,00 €	125	135	35	175	170
160-90MH5	1	31,20 €	160	170	60	245	245
200-90MH5	1	41,60 €	200	225	100	310	300
250-90MH5	1	90,00 €	250	275	100	360	340
300-90MH5	1	109,00 €	300	325	100	410	410



Codo 45° Macho Hembra

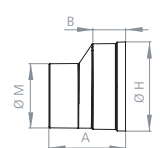
11-45MH5	1	11,44 €	110	120	50	185	165
125-45MH5	1	15,60 €	125	135	35	165	150
160-45MH5	1	23,92 €	160	170	60	245	205
200-45MH5	1	36,40 €	200	225	100	330	270
250-45MH5	1	68,00 €	250	275	100	360	310
300-45MH5	1	86,00 €	300	325	100	410	350

ADAPTADOR AMPLIACIÓN



Adaptador Caldera/Ampliación

			Ø M	Ø H	A	B
1011AMPMH5	1	28,64 €	100	111	120	50
100125AMPMH5	1	31,20 €	100	126	120	50
11125AMPMH5	1	34,32 €	110	126	165	80
125160AMPMH5	1	47,84 €	125	161	175	80
130160AMPMH5	1	58,00 €	130	161	180	80
150160AMPMH5	1	58,00 €	150	161	200	80
160200AMPMH5	1	59,40 €	160	201	180	90
180200AMPMH5	1	75,00 €	180	201	255	115
200250AMPMH5	1	83,20 €	200	251	230	100
225250AMPMH5	1	111,38 €	225	251	240	100
250300AMPMH5	1	137,90 €	250	301	240	100

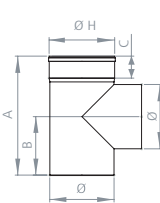


Ampliación Asimétrica

811AMPASIMH5	1	26,00 €	80	112	125	50
125160AMPASIMH5	1	52,00 €	125	162	150	65
160200AMPASIMH5	1	78,00 €	160	202	185	95

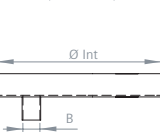
Consultar otras medidas

RECOGE CONDENSADOS



Te Recoge Condensados con tape

			Ø M	Ø H	A	B	C
11TE5	1	30,00 €	110	112	275	110	50
125TE5	1	31,20 €	125	127	245	120	50
160TE5	1	41,60 €	160	162	500	150	60
200TE5	1	52,00 €	200	202	500	180	100
250TE5	1	120,00 €	250	252	500	270	100
300TE5	1	135,20 €	300	302	500	240	110



Tape Desagüe Condensados

			Ø int	A	B
125TAPECONDENSA	1	21,22 €	126	30	20
160TAPECONDENSA	1	25,46 €	161	30	20
200TAPECONDENSA	1	31,82 €	201	30	20
250TAPECONDENSA	1	35,01 €	251	30	20
300TAPECONDENSA	1	39,25 €	301	30	20



Sifón Vertical Horizontal

SIFONS	1	19,09 €				
--------	---	---------	--	--	--	--

CÓDIGO / REF.

Ud/c.

PVP€/ud

Ø

A

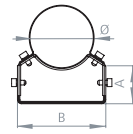
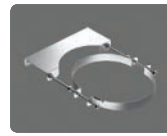
Acabado

COMPLEMENTOS

Abrazadera a Pared	11ABPRP3	1	3,38 €	108	100	Lacado Blanco
	125ABPRP3	1	3,43 €	123	100	Lacado Blanco
	160ABPRP3	1	6,24 €	158	95	Sin Lacar
	200ABPRP3	1	6,76 €	198	90	Sin Lacar
	250ABPRP3	1	7,28 €	248	90	Sin Lacar
	300ABPRP3	1	7,80 €	298	90	Sin Lacar

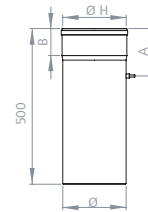


Soporte Mural	115SOPORTEMURAL	1	15,60 €	105	50	70	115
	125SOPORTEMURAL	1	15,60 €	120	50	70	130
	160SOPORTEMURAL	1	16,64 €	155	55	85	155
	200SOPORTEMURAL	1	17,68 €	195	60	90	180
	250SOPORTEMURAL	1	19,00 €	245	65	95	220
	300SOPORTEMURAL	1	23,00 €	295	75	105	255



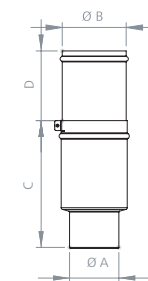
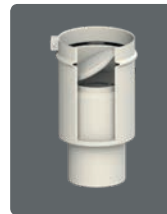
Manguito Toma de Muestra	11TMS	1	22,28 €	110	112	150	50
	125TMS	1	29,70 €	125	127	150	50
	160TMS	1	46,68 €	160	162	150	60
	200TMS	1	76,96 €	200	202	150	100
	250TMS	1	93,60 €	250	252	150	100
	300TMS	1	109,20 €	300	302	150	110

INSPECCIONES



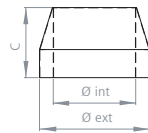
Válvula Salida Caldera Telescópica Desmontable	8CCVAREG5	1	63,65 €	80	102	207	130
	10CCVAREG5	1	65,77 €	100	102	207	130

COLECTORES



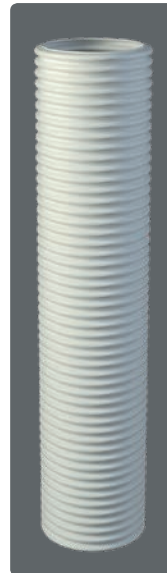
Terminal Cono Salida libre	125150FINCONICO	1	46,00 €	125	150	245
	160180FINCONICO	1	50,00 €	160	180	245
	200250FINCONICO	1	65,00 €	200	250	144
	250300FINCONICO	1	74,00 €	250	300	245
	300350FINCONICO	1	87,00 €	300	350	245

TERMINALES



Tubo Flexible Macho Hembra	160FLEXCONT5	1 m	30,00 €	160			
	200FLEXCONT5	1 m	40,00 €	200			
	160UNIONFLEX5		41,60 €	160			
	200UNIONFLEX5		55,12 €	200			

TUBOS



chimeplast®

APARATOS DE CONDENSACIÓN
INSTALACIÓN
INDIVIDUAL
Y COLECTIVAS
EN INTERIORES

Caldera

- De pie, gran potencia
- Cascada en horizontal
- Colectivas en vertical
- Estanca y abierta

Polipropileno extrusionado, inyectado.
Juntas de EPDM.
Espesor pared conducto 1,5 mm (min).

Combustible
Gas y Gasoil

Temperatura máxima
120°C

Color
Blanco

Designación
marcado CE
T120 H1 W 2 020 LI E U

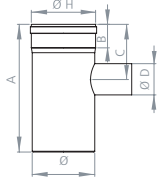
NOTA IMPORTANTE
Respetar inclinación mínima de 3° (5,2%) ascendente en instalaciones horizontales de evacuación de humos en polipropileno para aparatos a condensación. (Norma EN 123001: 2009, Apdo 5.5.1).

Se suministra a medida, añadir al tramo pedido el precio de la unión. No se admiten devoluciones.

Consultar cálculo pérdida de carga.

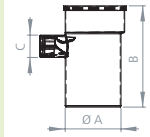
SIMPLE,
CASCADA,
BIFLUJO
Ø 125
Ø 160
Ø 200
Ø 250
Ø 300

**COLECTORES
VERTICALES**



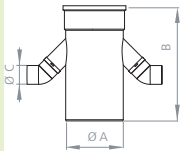
**Colector
Vertical 90°
Entronque
Ø 80**

8125COLVERT5		37,00 €	125	127	500	50	150	80
8160COLVERT5		47,00 €	160	162	500	60	150	80
8200COLVERT5		59,00 €	200	202	500	100	150	80
8250COLVERT5		87,00 €	250	252	500	100	150	80
8300COLVERT5		104,00 €	300	302	500	100	150	80



**Colector
vertical 90°
enronque
Ø 80 con
Válvula
Antirretorno**

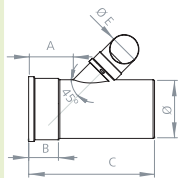
125COLVERTPPO5	1	62,40 €	125	80		500		
160COLVERTPPO5	1	88,40 €	160	80		500		
200COLVERTPPO5	1	109,20 €	200	80		500		
250COLVERTPPO5	1	130,00 €	250	80		500		
300COLVERTPPO5	1	166,40 €	300	80		500		



**Colector
vertical
doble
entrada
con
Válvulas**

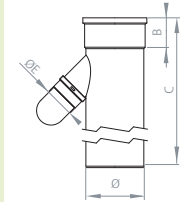
8125DOBCOLVERT5	1	109,20 €	125	80		500		
8160DOBCOLVERT5	1	124,80 €	160	80		500		
8200DOBCOLVERT5	1	130,00 €	200	80		500		
8250DOBCOLVERT5	1	166,40 €	250	80		500		
8300DOBCOLVERT5	1	187,20 €	300	80		500		

**COLECTORES
HORIZONTALES**



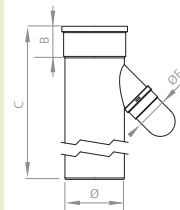
**Colector
Horizontal
Entronque
45°
Válido izda.
y dcha.
Codo 90°**

100125LONGCOL5	1	72,00 €	125	100	150	50	1000	
100160LONGCOL5	1	85,00 €	160	100	150	60	1000	



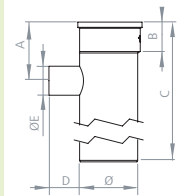
**Colector
Horizontal
Entronque
45°
a izquierda
Codo 90°**

100200IZDCOL5	1	93,00 €	200	100		100	1000	
100250IZDCOL5	1	124,80 €	250	100		100	1000	
100300IZDCOL5	1	145,60 €	300	100		100	1000	
160200IZDCOL5	1	145,60 €	200	160		100	1000	
160250IZDCOL5	1	156,00 €	250	160		100	1000	
160300IZDCOL5	1	176,80 €	200	160		100	1000	



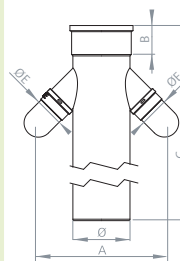
**Colector
Horizontal
Entronque
45°
a derecha
Codo 90°**

100200DCHCOL5	1	93,00 €	200	100		100	1000	
100250DCHCOL5	1	124,80 €	250	100		100	1000	
100300DCHCOL5	1	145,60 €	300	100		100	1000	
160200DCHCOL5	1	145,60 €	200	160		100	1000	
160250DCHCOL5	1	156,00 €	250	160		100	1000	
160300DCHCOL5	1	176,80 €	300	160		100	1000	



**Colector
Horizontal
Entronque
90°
por abajo**

100125COLDIRECS	1	54,08 €	125	100	160	50	1000	100
100160COLDIRECS	1	66,56 €	160	100	160	30	1000	100
100200COLDIRECS	1	75,92 €	200	100	160	100	1000	100
100250COLDIRECS	1	97,76 €	250	100	160	100	1000	100
100300COLDIRECS	1	104,00 €	300	100	160	100	1000	100



**Colector
Horizontal
Entronque
45°
Codos a 90°**

100125DOBLECOL5	1	109,20 €	125	100	365	50	1000	
100160DOBLECOL5	1	124,80 €	160	100	400	60	1000	
100200DOBLECOL5	1	130,00 €	200	100	440	100	1000	
100250DOBLECOL5	1	166,40 €	250	100	490	100	1000	
100300DOBLECOL5	1	187,20 €	300	100	540	100	1000	

Los dibujos de las piezas son orientativos, FIG S.L. se reserva el derecho de cambiar las características de los productos sin previo aviso.

BOMBA

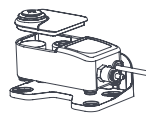
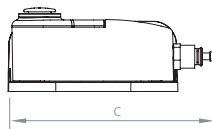
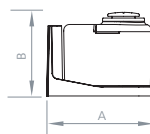
Bomba	BOMBA	1	130,00 €	108	90	70	180	0,57 Kg
-------	-------	---	----------	-----	----	----	-----	---------

Condensados

CARACTERÍSTICAS

- Compacta y discreta
- Aguas Residuales
- Soporte para facilitar la instalación
- Fácil mantenimiento

SOLICITAR INFORMACIÓN TÉCNICA



chimeplast®

APARATOS DE
CONDENSACIÓN
INSTALACIÓN
INDIVIDUAL
Y COLECTIVAS
EN INTERIORES

Caldera

- De pie, gran potencia
- Cascada en horizontal
- Colectivas en vertical

Neutralizador de Condensados	NEUTRALIZADOR	67,60 €
------------------------------	---------------	---------



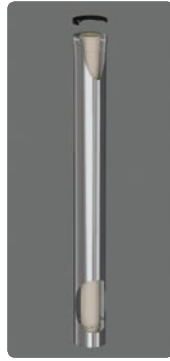
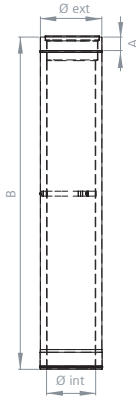
Recambio de Neutralizador	RECAMBIONEUTRA	46,80 €
---------------------------	----------------	---------



SIMPLE,
CASCADA,
BIFLUJO
Ø 125/150
Ø 160/180
Ø 200/250
Ø 250/300
Ø 300/350

Los dibujos de las piezas son orientativos, FIG S.L. se reserva el derecho de cambiar las características de los productos sin previo aviso.

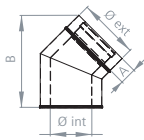
TUBOS



Tubo Macho Hembra

125150-500MH45	1	40,00 €	125	150	55	500
125150-1000MH45	1	68,00 €	125	150	55	1000
160180-500MH45	1	51,00 €	160	180	55	500
160180-1000MH45	1	85,00 €	160	180	55	1000
200250-500MH45	1	70,00 €	200	250	55	500
200250-1000MH45	1	105,00 €	200	250	55	1000
250300-500MH45	1	120,00 €	250	300	55	500
250300-1000MH45	1	132,00 €	250	300	55	1000
300350-500MH45	1	145,00 €	300	350	55	500
300350-1000MH45	1	147,00 €	300	350	55	1000

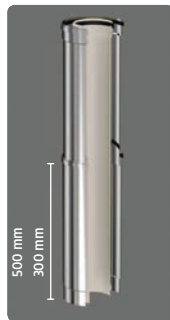
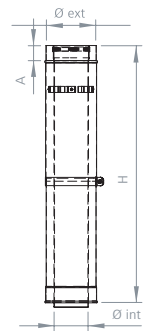
CODOS



Codo 45° Macho Hembra

Ø INT	Ø EXT	A	B
125150-45MH45	1	68,00 €	125 150 55 280
160180-45MH45	1	82,00 €	160 180 55 290
200250-45MH45	1	99,00 €	200 250 55 330
250300-45MH45	1	123,00 €	250 300 55 360
300350-45MH45	1	140,00 €	300 350 55 400

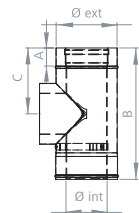
TELESCÓPICO



Módulo Extensible

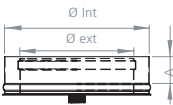
Ø INT	Ø EXT	A	H min	H max
125150TLMH45	1	69,00 €	125 150 55	300 500
160180TLMH45	1	86,00 €	160 180 55	300 500
200250TLMH45	1	110,00 €	200 250 55	300 500
250300TLMH45	1	140,00 €	250 300 55	300 500
300350TLMH45	1	155,00 €	300 350 55	300 500

RECOGE CONDENSADOS



Te Recoge Condensados Con Tape

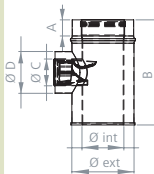
Ø M	Ø H	A	B	C
125150TE45	1	108,00 €	125 150 55	390 200
160180TE45	1	130,00 €	160 180 55	465 230
200250TE45	1	165,00 €	200 250 55	500 250
250300TE45	1	202,00 €	250 300 55	520 260
300350TE45	1	230,00 €	300 350 55	570 290



Tape Desagüe Condensados

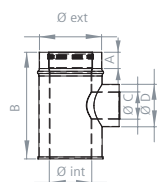
Ø M	Ø H	A	
125150TAPECOND	1	35,00 €	125 150 50
160180TAPECOND	1	38,00 €	160 180 50
200250TAPECOND	1	50,00 €	200 250 50
250300TAPECOND	1	51,00 €	250 300 50
300350TAPECOND	1	60,00 €	300 350 50

COLECTORES



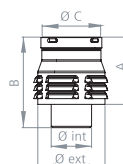
Colector Vertical Válvula Antirretorno

Ø INT	Ø EXT	A	B	Ø C	Ø D
125150COLPOS45	1	98,80 €	125 150 55	500 80	125
160180COLPOS45	1	118,00 €	160 180 55	500 80	125
200250COLPOS45	1	145,00 €	200 250 55	500 80	125
250300COLPOS45	1	175,00 €	250 300 55	500 80	125
300350COLPOS45	1	190,00 €	300 350 55	500 80	125



Colector Vertical sólo Evacuación

Ø INT	Ø EXT	A	B	Ø C	Ø D
125150COLVERT45	1	72,80 €	125 150 55	500 80	125
160180COLVERT45	1	95,00 €	160 180 55	500 80	125
200250COLVERT45	1	120,00 €	200 250 55	500 80	125
250300COLVERT45	1	150,00 €	250 300 55	500 80	125
300350COLVERT45	1	170,00 €	300 350 55	500 80	125

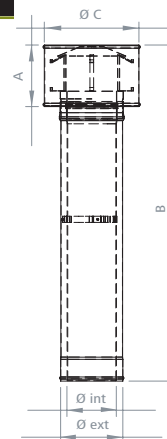
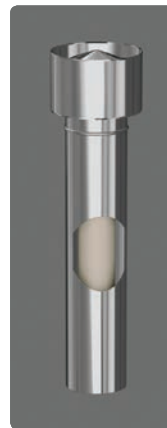


Tramo Coaxial Aspiración Fachada

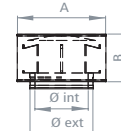
Ø INT	Ø EXT	A	B	Ø C
610ENTRONASP15	1	21,00 €	60 100 100	135 82

Salida a Techo	CÓDIGO / REF.	Ud/c.	PVP €/ud	Ø INT	Ø EXT	A	B	C
	125150ST45	1	128,00 €	125	150	165	1165	290
	160180ST45	1	171,60 €	160	180	200	1200	310
	200250ST45	1	226,72 €	200	250	230	1230	365
	250300ST45	1	270,40 €	250	300	245	1245	445
	300350ST45	1	301,60 €	300	350	275	1275	500

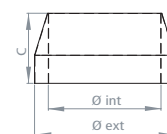
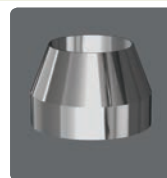
TERMINALES



Terminal Vertical Antirrevoque	CÓDIGO / REF.	Ud/c.	PVP €/ud	Ø INT	Ø EXT	A	B
	125150DFV4	1	58,00 €	125	150	290	165
	160180DFV4	1	75,00 €	160	180	310	200
	200250DFV4	1	114,40 €	200	250	365	230
	250300DFV4	1	124,80 €	250	300	445	245
	300350DFV4	1	135,00 €	300	350	500	275

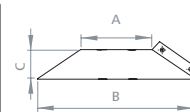


Terminal Cono Libre	CÓDIGO / REF.	Ud/c.	PVP €/ud	Ø INT	Ø EXT	C
	125150FINCONICO	1	46,00 €	125	150	245
	160180FINCONICO	1	50,00 €	160	180	245
	200250FINCONICO	1	65,00 €	200	250	245
	250300FINCONICO	1	74,00 €	250	300	245
	300350FINCONICO	1	87,00 €	300	350	245

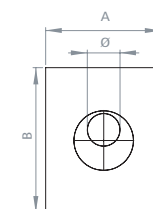
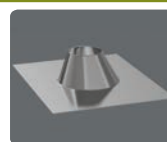


Vierteaguas	CÓDIGO / REF.	Ud/c.	PVP €/ud	A
	150VIERTEAGUAS4	1	25,00 €	150
	180VIERTEAGUAS4	1	27,00 €	180
	250VIERTEAGUAS4	1	28,00 €	250
	300VIERTEAGUAS4	1	34,00 €	300
	350VIERTEAGUAS4	1	35,85 €	350

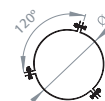
COMPLEMENTOS



Teja	CÓDIGO / REF.	Ud/c.	PVP €/ud	Ø	A	B
	150TEJA4	1	53,00 €	220	750	980
	180TEJA4	1	58,00 €	240	780	980
	250TEJA4	1	73,00 €	290	810	980
	300TEJA4	1	78,00 €	330	810	980
	350TEJA4	1	93,00 €	410	890	980



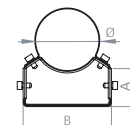
Brida Antivientos	CÓDIGO / REF.	Ud/c.	PVP €/ud	Ø
	150BRIDAVIENTO	1	21,00 €	150
	180BRIDAVIENTO	1	22,00 €	180
	250BRIDAVIENTO	1	25,00 €	250
	300BRIDAVIENTO	1	27,00 €	300
	350BRIDAVIENTO	1	32,00 €	350



Abrazadera a Pared	CÓDIGO / REF.	Ud/c.	PVP €/ud	Ø	A
	150ABPR3	1	7,80 €	150	90
	180ABPR3	1	8,40 €	180	90
	250ABPR3	1	10,20 €	250	90
	300ABPR3	1	12,00 €	300	90
	350ABPR3	1	14,00 €	350	90



Soporte Mural	CÓDIGO / REF.	Ud/c.	PVP €/ud	Ø
	150SOPORTEMURAL	1	17,16 €	150
	180SOPORTEMURAL	1	17,00 €	180
	250SOPORTEMURAL	1	19,00 €	250
	300SOPORTEMURAL	1	23,00 €	300
	350SOPORTEMURAL	1	26,52 €	350



APARATOS DE
CONDENSACIÓN
INSTALACIÓN
INDIVIDUAL
Y COLECTIVAS
EN EXTERIORES

Caldera
Mural, Estanca
De pie
Gran potencia
Sala calderas

Polipropileno
extrusionado,
inyectado.
Juntas de EPDM.
Espesor pared
conducto
1,5 mm (min).
Inox 304 y 316
en pared exterior.

Combustible
Gas y Gasoil

Temperatura
máxima
120°C

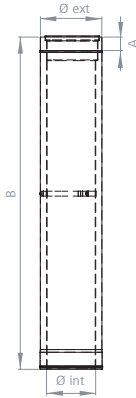
Color
Inox

Designación
marcado CE
T120 P1 W 2 000 LE E UO

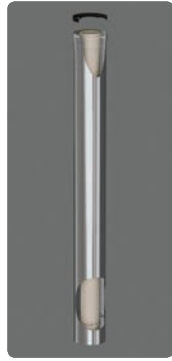
NOTA IMPORTANTE

Respetar inclinación
mínima ascendente
de 3° [5.2%].
(Norma EN123001:
2009, Apdo 5.5.1).
Para respetar
el margen de dilatación
dejar 1 cm de tolerancia
en la unión entre
módulos.

COAXIAL
 ∅ 125/200
 ∅ 160/250
 ∅ 200/350
 ∅ 250/400
 ∅ 300/450

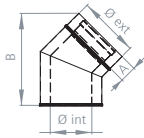


TUBOS



**Tubo
Coaxial
Macho
Hembra**

CÓDIGO / REF.	Ud/c.	PVP €/ud	∅ INT	∅ EXT	A	B
125200-500MH45	1	54,08 €	125	200	55	500
125200-1000MH45	1	86,00 €	125	200	55	1000
160250-500MH45	1	69,68 €	160	250	55	500
160250-1000MH45	1	111,00 €	160	250	55	1000
200350-500MH45	1	96,72 €	200	350	55	500
200350-1000MH45	1	136,24 €	200	350	55	1000
250400-500MH45	1	141,00 €	250	400	55	500
250400-1000MH45	1	166,40 €	250	400	55	1000
300450-500MH45	1	177,84 €	300	450	55	500
300450-1000MH45	1	185,12 €	300	450	55	1000

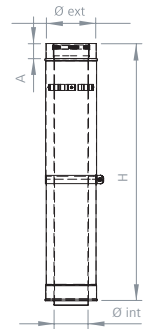


CODOS

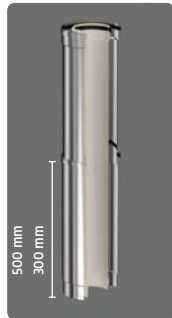


**Codo 45°
Coaxial
Macho
Hembra**

CÓDIGO / REF.	Ud/c.	PVP €/ud	∅ INT	∅ EXT	A	B
125200-45MH45	1	78,00 €	125	200	55	280
160250-45MH45	1	98,00 €	160	250	55	290
200350-45MH45	1	115,00 €	200	350	55	330
250400-45MH45	1	145,60 €	250	400	55	360
300450-45MH45	1	175,00 €	300	450	55	400

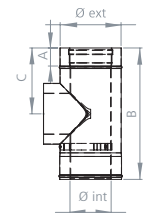


TELESCÓPICO



**Módulo
Extensible
Coaxial**

CÓDIGO / REF.	Ud/c.	PVP €/ud	∅ INT	∅ EXT	A	H min	H max
125200TLMH45	1	86,32 €	125	200	55	300	500
160250TLMH45	1	110,24 €	160	250	55	300	500
200350TLMH45	1	141,44 €	200	350	55	300	500
250400TLMH45	1	185,12 €	250	400	55	300	500
300450TLMH45	1	214,24 €	300	450	55	300	500

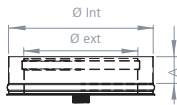


**RECOGE
CONDENSADOS**



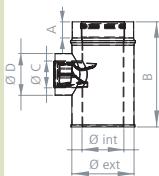
**T Recoge
Condensados
Coaxial
con Tape**

CÓDIGO / REF.	Ud/c.	PVP €/ud	∅ M	∅ H	A	B	C
125200TE45	1	128,00 €	125	200	55	390	200
160250TE45	1	160,00 €	160	250	55	465	230
200350TE45	1	196,00 €	200	350	55	500	250
250400TE45	1	260,00 €	250	400	55	520	260
300450TE45	1	315,12 €	300	450	55	570	290



**Tape
Desagüe
Condensados**

CÓDIGO / REF.	Ud/c.	PVP €/ud	∅ M	∅ H	A
125200TAPECOND	1	37,00 €	125	200	50
160250TAPECOND	1	44,00 €	160	250	50
200350TAPECOND	1	55,00 €	200	350	50
250400TAPECOND	1	70,00 €	250	400	50
300450TAPECOND	1	90,00 €	300	450	50

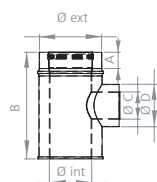


COLECTORES



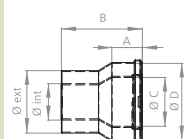
**Colector
Vertical
Coaxial
Válvula
Antirretorno**

CÓDIGO / REF.	Ud/c.	PVP €/ud	∅ INT	∅ EXT	A	B	∅ C	∅ D
125200COLCOAPP45	1	115,00 €	125	200	55	500	80	125
160250COLCOAPP45	1	140,00 €	160	250	55	500	80	125
200350COLCOAPP45	1	170,00 €	200	350	55	500	80	125
250400COLCOAPP45	1	220,00 €	250	400	55	500	80	125
300450COLCOAPP45	1	245,00 €	300	450	55	400	80	125



**Colector
Vertical
Aspiración
Evacuación
Entronque
∅ 80/125**

CÓDIGO / REF.	Ud/c.	PVP €/ud	∅ INT	∅ EXT	A	B	∅ C	∅ D
125200COLVERT45	1	90,00 €	125	200	55	500	80	125
160250COLVERT45	1	115,00 €	160	250	55	500	80	125
200350COLVERT45	1	145,00 €	200	350	55	500	80	125
250400COLVERT45	1	195,00 €	250	400	55	500	80	125
300450COLVERT45	1	220,00 €	300	450	55	500	80	125



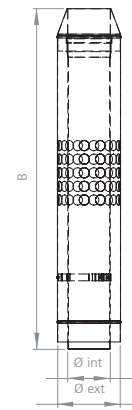
**Entrada
Colector
∅ 60x100/
80x125**

CÓDIGO / REF.	Ud/c.	PVP €/ud	∅ INT	∅ EXT	A	B	∅ C	∅ D
6810125ENTRON15	1	17,68 €	60	100	60	135	82	127

Los dibujos de las piezas son orientativos, FIG S.L. se reserva el derecho de cambiar las características de los productos sin previo aviso.

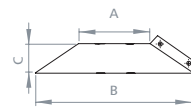
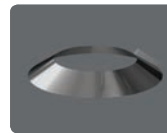
Salida a Techo Coaxial cono libre	125200COAXCON045	1	169,52 €	125	200	165	1165	290
	160250COAXCON045	1	208,00 €	160	250	200	1200	310
	200350COAXCON045	1	270,40 €	200	350	230	1230	365
	250400COAXCON045	1	332,80 €	250	400	245	1245	445
	300450COAXCON045	1	379,60 €	300	450	275	1275	500

TERMINALES

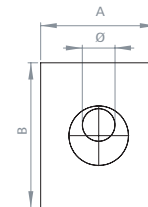
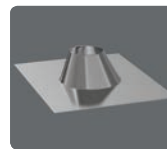


Vierteaguas				A				
	200VIERTEAGUAS4	1	27,00 €	200				
	250VIERTEAGUAS4	1	28,00 €	250				
	350VIERTEAGUAS4	1	35,88 €	350				
	400VIERTEAGUAS4	1	40,00 €	400				
450VIERTEAGUAS4	1	40,00 €	450					

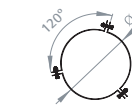
COMPLEMENTOS



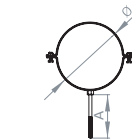
Teja				Ø	A	B		
	200TEJA4	1	66,56 €	200	750	980		
	250TEJA4	1	73,00 €	250	780	980		
	350TEJA4	1	93,00 €	350	810	980		
	400TEJA4	1	111,28 €	400	810	980		
450TEJA4	1	116,00 €	450	890	980			



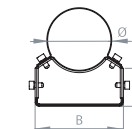
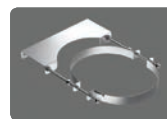
Brida Vientos				Ø				
	200BRIDAVIENTO	1	22,00 €	200				
	250BRIDAVIENTO	1	25,00 €	250				
	350BRIDAVIENTO	1	32,00 €	350				
	400BRIDAVIENTO	1	35,00 €	400				
450BRIDAVIENTO	1	38,00 €	450					



Abrazadera a Pared				Ø	A			
	200ABPR3	1	6,50 €	200	90			
	250ABPR3	1	10,20 €	250	90			
	350ABPR3	1	14,00 €	350	90			
	400ABPR3	1	18,00 €	400	90			
450ABPR3	1	22,00 €	450	90				



Soporte Mural				Ø				
	200SOPORTEMURAL	1	17,68 €	200				
	250SOPORTEMURAL	1	19,00 €	250				
	350SOPORTEMURAL	1	26,52 €	350				
	400SOPORTEMURAL	1	31,20 €	400				
450SOPORTEMURAL	1	35,36 €	450					



Consultar disponibilidad PP / Acero Galvanizado

APARATOS DE
CONDENSACIÓN
INSTALACIÓN
INDIVIDUAL
Y COLECTIVAS
EN EXTERIORES

Caldera
Mural, Estanca
De pie
Gran potencia
Sala calderas

Polipropileno
extrusionado,
inyectado.
Juntas de EPDM.
Espesor pared
conducto
1,5 mm (min).
Inox 304 y 316
en pared exterior.

Combustible
Gas y Gasoil

Temperatura
máxima
120°C

Color
Inox

Designación
marcado CE
T120 P1 W 2 000 LE E UO

NOTA IMPORTANTE

Respetar inclinación
mínima ascendente
de 3° [5.2%].
(Norma EN123001:
2009, Apdo 5.5.1).
Para respetar
el margen de dilatación
dejar 1 cm de tolerancia
en la unión entre
módulos.

SIMPLE,
COLECTIVA
VERTICAL
EXTERIOR

- ø 80
- ø 100
- ø 125
- ø 130
- ø 150
- ø 180
- ø 200
- ø 250
- ø 300
- ø 350
- ø 400

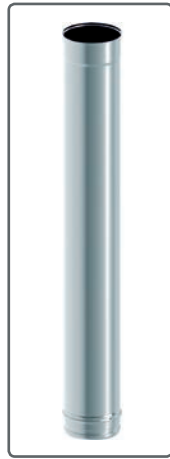
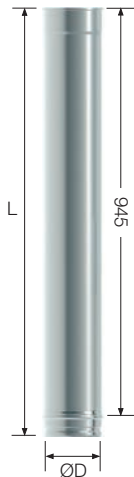
SIMPLE
PARED
SP

Abrazadera
Incluida
y Junta
No Incluida

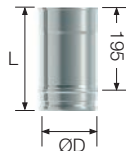
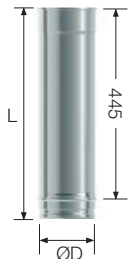
La junta se coloca
en el macho

Los dibujos de las piezas son orientativos, FIG S.L. se reserva el derecho de cambiar las características de los productos sin previo aviso.

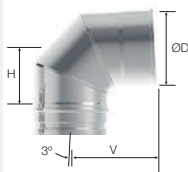
TUBOS



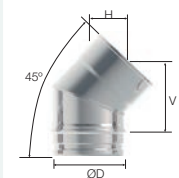
Tubo Macho Hembra



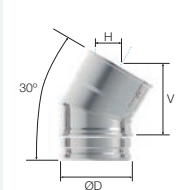
CODOS



Codo 90°



Codo 45°



Codo 30°

CÓDIGO / REF.	Ud/c.	PVP €/ud	Ø D	L
8-250SP316	1	11,91 €	80	250
10-250SP316	1	13,09 €	100	250
125-250SP316	1	15,13 €	125	250
130-250SP316	1	15,31 €	130	250
150-250SP316	1	16,48 €	150	250
180-250SP316	1	18,78 €	180	250
200-250SP316	1	20,12 €	200	250
250-250SP316	1	27,78 €	250	250
300-250SP316	1	30,43 €	300	250
350-250SP316	1	36,13 €	350	250
400-250SP316	1	40,04 €	400	250
8-500SP316	1	19,90 €	80	500
10-500SP316	1	22,36 €	100	500
125-500SP316	1	24,72 €	125	500
130-500SP316	1	25,05 €	130	500
150-500SP316	1	27,38 €	150	500
180-500SP316	1	31,81 €	180	500
200-500SP316	1	34,47 €	200	500
250-500SP316	1	46,48 €	250	500
300-500SP316	1	54,89 €	300	500
350-500SP316	1	63,63 €	350	500
400-500SP316	1	71,19 €	400	500
8-1000SP316	1	32,03 €	80	1000
10-1000SP316	1	36,76 €	100	1000
125-1000SP316	1	39,14 €	125	1000
130-1000SP316	1	39,68 €	130	1000
150-1000SP316	1	44,43 €	150	1000
180-1000SP316	1	53,11 €	180	1000
200-1000SP316	1	57,83 €	200	1000
250-1000SP316	1	80,43 €	250	1000
300-1000SP316	1	109,80 €	300	1000
350-1000SP316	1	123,36 €	350	1000
400-1000SP316	1	137,33 €	400	1000

			Ø D	H	V
8-90SP316	1	27,45 €	80	91	138
10-90SP316	1	30,45 €	100	100	148
125-90SP316	1	34,29 €	125	112	161
130-90SP316	1	34,74 €	130	115	163
150-90SP316	1	37,20 €	150	124	173
180-90SP316	1	42,35 €	180	137	187
200-90SP316	1	47,42 €	200	147	197
250-90SP316	1	69,34 €	250	170	222
300-90SP316	1	114,34 €	300	194	247
350-90SP316	1	130,08 €	350	218	272
400-90SP316	1	154,99 €	400	242	297

			Ø D	H	V
8-45SP316	1	18,65 €	80	63	116
10-45SP316	1	19,73 €	100	66	123
125-45SP316	1	20,81 €	125	69	131
130-45SP316	1	21,89 €	130	70	133
150-45SP316	1	22,97 €	150	73	140
180-45SP316	1	24,05 €	180	76	149
200-45SP316	1	25,13 €	200	79	156
250-45SP316	1	27,29 €	250	86	173
300-45SP316	1	28,37 €	300	93	191
350-45SP316	1	29,45 €	350	100	208
400-45SP316	1	30,53 €	400	107	225

			Ø D	H	V
8-30SP316	1	18,65 €	80	43	111
10-30SP316	1	21,43 €	100	44	117
125-30SP316	1	26,09 €	125	46	123
130-30SP316	1	26,42 €	130	46	124
150-30SP316	1	28,14 €	150	48	129
180-30SP316	1	35,52 €	180	50	136
200-30SP316	1	42,57 €	200	51	141
250-30SP316	1	50,84 €	250	54	153
300-30SP316	1	70,52 €	300	58	166
350-30SP316	1	87,08 €	350	61	178
400-30SP316	1	113,71 €	400	64	191

CÓDIGO / REF.

Ud/c.

PVP€/ud

Ø D

H max

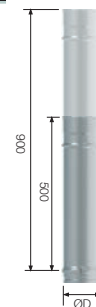
H min

chimeNOX®

APARATOS DE
CONDENSACIÓN
Y BIOMASA
INSTALACIÓN
INDIVIDUAL
Y COLECTIVAS
EN EXTERIORES

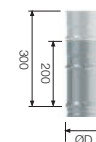
TELESCÓPICO

Tubo telescópico	80TLSP316	1	44,60 €	80	900	500
	100TLSP316	1	46,33 €	100	900	500
	125TLSP316	1	53,51 €	125	900	500
	130TLSP316	1	54,21 €	130	900	500
En sobrepresión se necesitan dos juntas: una para el tubo y otra para la extensión	150TLSP316	1	63,54 €	150	900	500
	180TLSP316	1	74,61 €	180	900	500
	200TLSP316	1	80,31 €	200	900	500
	250TLSP316	1	113,90 €	250	900	500
	300TLSP316	1	146,62 €	300	900	500
	350TLSP316	1	173,90 €	350	900	500
	400TLSP316	1	194,25 €	400	900	500



Ø D | H max | H min

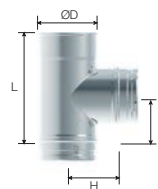
Tubo telescópico corto	80TLCORTOSP316	1	25,39 €	80	300	200
	100TLCORTOSP316	1	27,50 €	100	300	200
	125TLCORTOSP316	1	30,13 €	125	300	200
	130TLCORTOSP316	1	30,53 €	130	300	200
En sobrepresión se necesitan dos juntas: una para el tubo y otra para la extensión	150TLCORTOSP316	1	33,47 €	150	300	200
	180TLCORTOSP316	1	39,17 €	180	300	200
	200TLCORTOSP316	1	41,30 €	200	300	200
	250TLCORTOSP316	1	53,55 €	250	300	200
	300TLCORTOSP316	1	77,98 €	300	300	200
	350TLCORTOSP316	1	89,66 €	350	300	200
	400TLCORTOSP316	1	105,93 €	400	300	200



Ø D | V | H | L

TES Y ACCESORIOS

TE 90° Sin Tapón	8TE90SP316	1	34,60 €	80	75	90	193
	10TE90SP316	1	39,64 €	100	85	100	213
	125TE90SP316	1	41,39 €	125	100	113	243
	130TE90SP316	1	42,83 €	130	100	115	243
	150TE90SP316	1	49,38 €	150	117	125	276
	180TE90SP316	1	59,09 €	180	126	139	293
	200TE90SP316	1	65,66 €	200	136	149	313
	250TE90SP316	1	84,91 €	250	161	174	363
	300TE90SP316	1	108,12 €	300	201	199	443
	350TE90SP316	1	164,48 €	350	211	224	463
	400TE90SP316	1	221,77 €	400	236	249	513



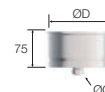
Ø D | V | H | L

TE 45° Sin Tapón	8TE45SP316	1	49,82 €	80	21	111	227
	10TE45SP316	1	52,73 €	100	28	128	256
	125TE45SP316	1	54,87 €	125	37	149	291
	130TE45SP316	1	55,57 €	130	39	154	298
	150TE45SP316	1	75,04 €	150	46	171	326
	180TE45SP316	1	84,86 €	180	56	195	366
	200TE45SP316	1	92,44 €	200	63	212	394
	250TE45SP316	1	103,90 €	250	80	254	465
	300TE45SP316	1	210,49 €	300	98	297	536
	350TE45SP316	1	270,66 €	350	116	340	606
	400TE45SP316	1	300,60 €	400	133	382	677



Ø D | H | Ø G

Tape con purga	8TAPECONDSP316	1	23,85 €	80	75	1/2"
	10TAPECONDSP316	1	24,69 €	100	75	1/2"
	125TAPECONDSP316	1	27,39 €	125	75	1/2"
	130TAPECONDSP316	1	27,78 €	130	75	1/2"
	150TAPECONDSP316	1	27,60 €	150	75	1/2"
	180TAPECONDSP316	1	33,38 €	180	75	3/4"
	200TAPECONDSP316	1	35,29 €	200	75	3/4"
	250TAPECONDSP316	1	43,29 €	250	75	3/4"
	300TAPECONDSP316	1	62,95 €	300	75	3/4"
	350TAPECONDSP316	1	82,67 €	350	75	1"
	400TAPECONDSP316	1	94,11 €	400	75	1"



Caldera
Biomasa
Condensación
Estancas y Atm.
Acero inox 316.

Juntas de silicona.
Espesor pared
conducto
0,4 mm (min).

Combustible
**Gas, Gasoil y
Biomasa**

Temperatura
máxima
**200°C con junta
600°C sin junta**

Certificados
**EN1856-1
T200
P1 W V2 L50040 O (30)**
**EN1856-2
T600 N1 W V2
L50040 G
(SIN JUNTA)**



CONDUCTOS Y COMPONENTES PARA SISTEMAS DE EVACUACIÓN DE HUMOS

SIMPLE,
COLECTIVA
VERTICAL
EXTERIOR

- ø 80
- ø 100
- ø 125
- ø 130
- ø 150
- ø 180
- ø 200
- ø 250
- ø 300
- ø 350
- ø 400

SIMPLE
PARED
SP

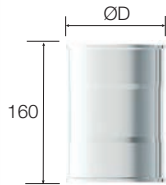
Abrazadera
Incluida
y Junta
No Incluida

La junta se coloca
en el macho

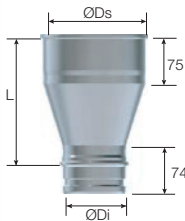
ADAPTADOR AMPLIACIÓN



Adaptador Macho



Adaptador Hembra



Ampliación Adaptador de Calderas

COLECTORES



Colector Vertical Entronque ø 80

INSPECCIONES



Módulo Toma Muestra

CÓDIGO / REF. Ud/c. PVP €/ud

ø D

8ADPMMSP316	1	12,69 €	80
10ADPMMSP316	1	14,91 €	100
125ADPMMSP316	1	19,20 €	125
130ADPMMSP316	1	19,43 €	130
150ADPMMSP316	1	20,78 €	150
180ADPMMSP316	1	22,29 €	180
200ADPMMSP316	1	23,20 €	200
250ADPMMSP316	1	30,57 €	250
300ADPMMSP316	1	50,57 €	300
350ADPMMSP316	1	69,24 €	350
400ADPMMSP316	1	81,50 €	400

ø D			
8ADPHHSP316	1	13,06 €	80
10ADPHHSP316	1	15,62 €	100
125ADPHHSP316	1	16,64 €	125
130ADPHHSP316	1	16,86 €	130
150ADPHHSP316	1	19,31 €	150
180ADPHHSP316	1	21,05 €	180
200ADPHHSP316	1	24,58 €	200
250ADPHHSP316	1	33,21 €	250
300ADPHHSP316	1	49,05 €	300
350ADPHHSP316	1	65,86 €	350
400ADPHHSP316	1	77,90 €	400

ø Di ø Ds L					
810AMPSP316	1	43,11 €	80	100	121
100125AMPSP316	1	49,06 €	100	125	125
110125AMPSP316	1	50,44 €	110	125	117
125130AMPSP316	1	51,07 €	125	130	147
130150AMPSP316	1	56,44 €	130	150	121
139150AMPSP316	1	57,67 €	139	150	147
150180AMPSP316	1	56,06 €	150	180	128
153180AMPSP316	1	56,06 €	153	180	125
180200AMPSP316	1	62,25 €	180	200	121
200250AMPSP316	1	71,09 €	200	250	147
230250AMPSP316	1	77,27 €	230	250	121
250300AMPSP316	1	83,70 €	250	300	147
300350AMPSP316	1	94,96 €	300	350	147
350400AMPSP316	1	116,42 €	350	400	147

ø D H				
810COLVERTSP316	1	53,62 €	100	100
8125COLVERTSP316	1	56,57 €	125	113
8130COLVERTSP316	1	57,15 €	130	115
8150COLVERTSP316	1	59,10 €	150	118
8180COLVERTSP316	1	64,58 €	180	139
8200COLVERTSP316	1	66,81 €	200	149
8250COLVERTSP316	1	85,70 €	250	174
8300COLVERTSP316	1	114,73 €	300	199
8350COLVERTSP316	1	147,97 €	350	224

ø D			
8TMSP316	1	40,45 €	80
10TMSP316	1	41,74 €	100
125TMSP316	1	42,28 €	125
130TMSP316	1	43,59 €	130
150TMSP316	1	45,96 €	150
180TMSP316	1	47,65 €	180
200TMSP316	1	49,04 €	200
250TMSP316	1	51,99 €	250
300TMSP316	1	58,60 €	300
350TMSP316	1	63,68 €	350
400TMSP316	1	70,06 €	400

Los dibujos de las piezas son orientativos, FIG S.L. se reserva el derecho de cambiar las características de los productos sin previo aviso.

CÓDIGO / REF.

Ud/c.

PVP€/ud

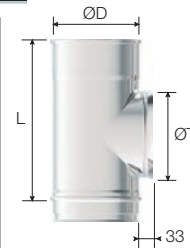
Ø D

L

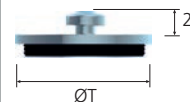
Ø T

INSPECCIONES

Tramo Inspección	Código	Ud/c.	PVP€/ud	Ø D	L	Ø T
	8INSPSP316	1	49,11 €	80	193	80
	10INSPSP316	1	55,09 €	100	213	100
	125INSPSP316	1	63,29 €	125	243	130
	130INSPSP316	1	64,14 €	130	243	130
	150INSPSP316	1	74,77 €	150	276	150
	180INSPSP316	1	88,58 €	180	293	180
	200INSPSP316	1	96,97 €	200	313	200
	250INSPSP316	1	123,64 €	250	363	250
	300INSPSP316	1	156,85 €	300	443	300
	350INSPSP316	1	192,82 €	350	463	300
	400INSPSP316	1	232,57 €	400	543	300

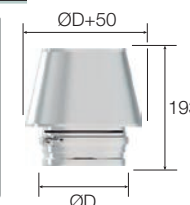


Tapa para Tramo Inspección	Código	Ud/c.	PVP€/ud	Ø D	Ø T
	8TAPEINSP316	1	28,33 €	80	80
	10TAPEINSP316	1	32,71 €	100	100
	125TAPEINSP316	1	37,00 €	125	130
	130TAPEINSP316	1	37,00 €	130	130
	150TAPEINSP316	1	41,40 €	150	150
	180TAPEINSP316	1	47,56 €	180	180
	200TAPEINSP316	1	52,56 €	200	200
	250TAPEINSP316	1	77,91 €	250	250
	300TAPEINSP316	1	95,87 €	300	300
	350TAPEINSP316	1	95,87 €	350	300
	400TAPEINSP316	1	95,87 €	400	300

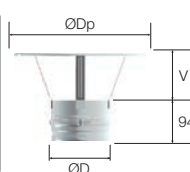


Fin Cónico	Código	Ud/c.	PVP€/ud	Ø D	Ø D-50
	8FCNICOSP316	1	37,20 €	80	130
	10FCNICOSP316	1	41,21 €	100	150
	125FCNICOSP316	1	47,12 €	125	175
	130FCNICOSP316	1	47,76 €	130	180
	150FCNICOSP316	1	56,98 €	150	200
	180FCNICOSP316	1	61,25 €	180	230
	200FCNICOSP316	1	63,46 €	200	250
	250FCNICOSP316	1	81,26 €	250	300
	300FCNICOSP316	1	113,63 €	300	350
	350FCNICOSP316	1	148,99 €	350	400
	400FCNICOSP316	1	169,81 €	400	450

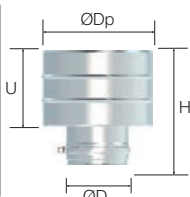
TERMINALES



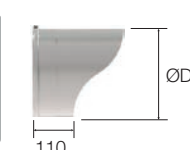
Deflector Vertical	Código	Ud/c.	PVP€/ud	Ø D	Ø Dp	V
	8DFVSP316	1	43,98 €	80	250	106
	10DFVSP316	1	46,58 €	100	250	106
	125DFVSP316	1	46,84 €	125	300	106
	130DFVSP316	1	47,44 €	130	300	106
	150DFVSP316	1	48,75 €	150	300	106
	180DFVSP316	1	57,14 €	180	350	106
	200DFVSP316	1	63,42 €	200	400	106
	250DFVSP316	1	85,97 €	250	500	143
	300DFVSP316	1	121,27 €	300	550	143
	350DFVSP316	1	126,31 €	350	600	143
	400DFVSP316	1	161,87 €	400	650	143



Deflector Vertical Antirrevoque	Código	Ud/c.	PVP€/ud	Ø D	Ø Dp	H	U
	8DFVARSP316	1	43,98 €	80	180	235	142
	10DFVARSP316	1	46,58 €	100	200	235	142
	125DFVARSP316	1	46,84 €	125	230	235	142
	130DFVARSP316	1	47,44 €	130	230	235	142
	150DFVARSP316	1	48,75 €	150	250	235	142
	180DFVARSP316	1	57,14 €	180	280	235	142
	200DFVARSP316	1	63,42 €	200	350	293	200
	250DFVARSP316	1	85,97 €	250	400	293	200
	300DFVARSP316	1	121,27 €	300	450	293	200
	350DFVARSP316	1	126,31 €	350	500	293	200
	400DFVARSP316	1	161,87 €	400	550	293	200



Deflector Horizontal Antilluvia	Código	Ud/c.	PVP€/ud	Ø D
	8DFHALLSP316	1	48,02 €	80
	10DFHALLSP316	1	50,48 €	100
	125DFHALLSP316	1	53,92 €	125
	130DFHALLSP316	1	54,79 €	130
	150DFHALLSP316	1	67,72 €	150
	180DFHALLSP316	1	73,87 €	180
	200DFHALLSP316	1	84,95 €	200
	250DFHALLSP316	1	118,20 €	250
	300DFHALLSP316	1	135,43 €	300
	350DFHALLSP316	1	151,44 €	350
	400DFHALLSP316	1	174,83 €	400



chimeNOX®

APARATOS DE
CONDENSACIÓN
Y BIOMASA
INSTALACIÓN
INDIVIDUAL
Y COLECTIVAS
EN EXTERIORES

Caldera
Biomasa
Condensación
Estancas y Atm.
Acero inox 316.

Juntas de silicona.
Espesor pared
conducto
0,4 mm (min).

Combustible
**Gas, Gasoil y
Biomasa**

Temperatura
máxima
**200°C con junta
600°C sin junta**

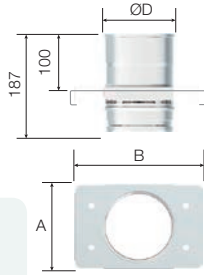
Certificados
**EN1856-1
T200
P1 W V2 L50040 0(30)**
**EN1856-2
T600 N1 W V2
L50040 G
(SIN JUNTA)**

SIMPLE,
COLECTIVA
VERTICAL
EXTERIOR

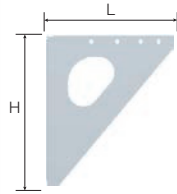
- Ø 80
- Ø 100
- Ø 125
- Ø 130
- Ø 150
- Ø 180
- Ø 200
- Ø 250
- Ø 300
- Ø 350
- Ø 400

SIMPLE
PARED
SP

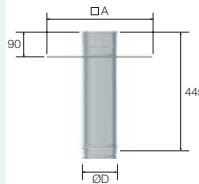
COMPLEMENTOS



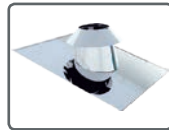
**Soporte
Chimenea
Alta carga**



**Escuadras
Soporte
Alta carga
(dos
unidades)**



**Paso
forjado**



**Teja 25°
con
Collarín
Antiagua**

CÓDIGO / REF.	Ud/c.	PVP €/ud	Ø D	A	B
8SOPCHISP316	1	77,86 €	80	115	195
10SOPCHISP316	1	84,32 €	100	135	215
125SOPCHISP316	1	103,85 €	125	160	240
130SOPCHISP316	1	104,43 €	130	165	245
150SOPCHISP316	1	105,39 €	150	185	265
180SOPCHISP316	1	106,80 €	180	213	293
200SOPCHISP316	1	135,42 €	200	233	313
250SOPCHISP316	1	141,59 €	250	283	363
300SOPCHISP316	1	150,90 €	300	333	413
350SOPCHISP316	1	160,57 €	350	383	463
400SOPCHISP316	1	180,68 €	400	433	513

		Ø D	H	L
8KITESCUADRAS	1	80	290	245
10KITESCUADRAS	1	100	290	245
125KITESCUADRAS	1	125	290	245
130KITESCUADRAS	1	130	290	245
150KITESCUADRAS	1	150	290	245
180KITESCUADRAS	1	180	430	360
200KITESCUADRAS	1	200	430	360
250KITESCUADRAS	1	250	610	515
300KITESCUADRAS	1	300	610	515
350KITESCUADRAS	1	350	610	515
400KITESCUADRAS	1	400	610	515

		Ø D	A
8SOPFORJSP316	1	80	330
10SOPFORJSP316	1	100	350
125SOPFORJSP316	1	125	375
130SOPFORJSP316	1	130	380
150SOPFORJSP316	1	150	400
180SOPFORJSP316	1	180	430
200SOPFORJSP316	1	200	450
250SOPFORJSP316	1	250	500
300SOPFORJSP316	1	300	550
350SOPFORJSP316	1	350	600
400SOPFORJSP316	1	400	650

		Ø D
8TEJA30SP304	1	80
10TEJA30SP304	1	100
125TEJA30SP304	1	125
130TEJA30SP304	1	130
150TEJA30SP304	1	150
180TEJA30SP304	1	180
200TEJA30SP304	1	200
250TEJA30SP304	1	250
300TEJA30SP304	1	300
350TEJA30SP304	1	350
400TEJA30SP304	1	400

Los dibujos de las piezas son orientativos, FIG S.L. se reserva el derecho de cambiar las características de los productos sin previo aviso.

CÓDIGO / REF. Ud/c. PVP€/ud

Ø D

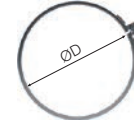
COMPLEMENTOS

Juntas Silicona	8JTSPDPSIL	1	1,08 €	80
	10JTSPDPSIL	1	1,18 €	100
	125JTSPDPSIL	1	1,49 €	125
	130JTSPDPSIL	1	1,49 €	130
	150JTSPDPSIL	1	1,98 €	150
	180JTSPDPSIL	1	2,89 €	180
	200JTSPDPSIL	1	3,23 €	200
	250JTSPDPSIL	1	4,33 €	250
	300JTSPDPSIL	1	5,98 €	300
	350JTSPDPSIL	1	8,15 €	350
400JTSPDPSIL	1	10,24 €	400	



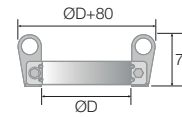
Ø D

Abrazadera Unión Tubos	8ABRAUNION304	1	3,26 €	80
	10ABRAUNION304	1	3,32 €	100
	125ABRAUNION304	1	3,59 €	125
	130ABRAUNION304	1	3,65 €	130
	150ABRAUNION304	1	3,77 €	150
	180ABRAUNION304	1	3,91 €	180
	200ABRAUNION304	1	4,03 €	200
	250ABRAUNION304	1	4,30 €	250
	300ABRAUNION304	1	4,69 €	300
	350ABRAUNION304	1	5,21 €	350
400ABRAUNION304	1	5,72 €	400	



Ø D | Ø D+80

Abrazadera Descenso	8ABRADESC304	1	19,07 €	80	160
	10ABRADESC304	1	19,66 €	100	180
	125ABRADESC304	1	19,71 €	125	205
	130ABRADESC304	1	20,27 €	130	210
	150ABRADESC304	1	21,09 €	150	230
	180ABRADESC304	1	22,87 €	180	260
	200ABRADESC304	1	23,70 €	200	280
	250ABRADESC304	1	27,95 €	250	330
	300ABRADESC304	1	35,67 €	300	380
	350ABRADESC304	1	48,61 €	350	430
400ABRADESC304	1	53,89 €	400	480	



Ø D

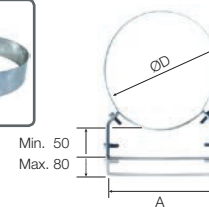
Abrazadera Vientos	8ABRVIENTSP304	1	22,44 €	80
	10ABRVIENTSP304	1	26,36 €	100
	125ABRVIENTSP304	1	23,19 €	125
	130ABRVIENTSP304	1	23,85 €	130
	150ABRVIENTSP304	1	24,82 €	150
	180ABRVIENTSP304	1	26,91 €	180
	200ABRVIENTSP304	1	27,87 €	200
	250ABRVIENTSP304	1	32,90 €	250
	300ABRVIENTSP304	1	41,97 €	300
	350ABRVIENTSP304	1	57,19 €	350
400ABRVIENTSP304	1	65,36 €	400	



Ø D

A

Soporte Mural	8SOPMURSP304	1	9,12 €	80	156
	10SOPMURSP304	1	9,80 €	100	156
	125SOPMURSP304	1	10,42 €	125	186
	130SOPMURSP304	1	10,54 €	130	186
	150SOPMURSP304	1	11,20 €	150	186
	180SOPMURSP304	1	12,20 €	180	226
	200SOPMURSP304	1	12,99 €	200	226
	250SOPMURSP304	1	14,55 €	250	226
	300SOPMURSP304	1	17,70 €	300	226
	350SOPMURSP304	1	20,72 €	350	336
400SOPMURSP304	1	24,73 €	400	336	



chimeNOX®

APARATOS DE
CONDENSACIÓN
Y BIOMASA
INSTALACIÓN
INDIVIDUAL
Y COLECTIVAS
EN EXTERIORES

Caldera
Biomasa
Condensación
Estancas y Atm.
Acero inox 316.

Juntas de silicona.
Espesor pared
conducto
0,4 mm (min).

Combustible
**Gas, Gasoil y
Biomasa**

Temperatura
máxima
**200°C con junta
600°C sin junta**

Certificados
**EN1856-1
T200
P1 W V2 L50040 0(30)**
**EN1856-2
T600 N1 W V2
L50040 G
(SIN JUNTA)**

SIMPLE,
COLECTIVA
VERTICAL
EXTERIOR

- ø 80
- ø 100
- ø 125
- ø 130
- ø 150
- ø 180
- ø 200
- ø 250
- ø 300
- ø 350

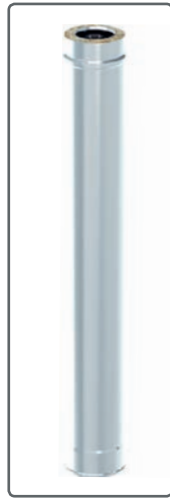
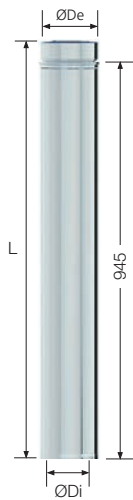
DOBLE
PARED
DP

Abrazadera
Incluida
y Junta
No Incluida

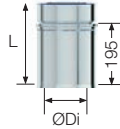
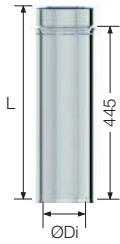
La junta se coloca
en el macho

Los dibujos de las piezas son orientativos, FIG S.L. se reserva el derecho de cambiar las características de los productos sin previo aviso.

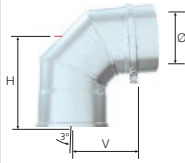
TUBOS



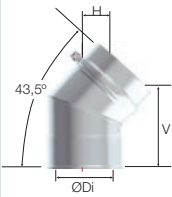
Tubo



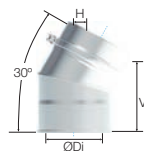
CODOS



Codo 90°



Codo 45°



Codo 30°

CÓDIGO / REF.	Ud/c.	PVP €/ud	ø Di	ø De	L
---------------	-------	----------	------	------	---

8-250DP316	1	31,03 €	80	130	250
10-250DP316	1	34,06 €	100	150	250
125-250DP316	1	41,97 €	125	180	250
130-250DP316	1	42,52 €	130	180	250
150-250DP316	1	43,58 €	150	200	250
180-250DP316	1	51,00 €	180	230	250
200-250DP316	1	55,22 €	200	250	250
250-250DP316	1	80,26 €	250	300	250
300-250DP316	1	85,03 €	300	350	250
350-250DP316	1	99,77 €	350	400	250
8-500DP316	1	40,68 €	80	130	500
10-500DP316	1	48,24 €	100	150	500
125-500DP316	1	57,12 €	125	180	500
130-500DP316	1	57,88 €	130	180	500
150-500DP316	1	62,20 €	150	200	500
180-500DP316	1	69,42 €	180	230	500
200-500DP316	1	74,68 €	200	250	500
250-500DP316	1	98,03 €	250	300	500
300-500DP316	1	122,84 €	300	350	500
350-500DP316	1	137,16 €	350	400	500
8-1000DP316	1	71,99 €	80	130	1000
10-1000DP316	1	79,14 €	100	150	1000
125-1000DP316	1	91,34 €	125	180	1000
130-1000DP316	1	92,54 €	130	180	1000
150-1000DP316	1	100,79 €	150	200	1000
180-1000DP316	1	117,32 €	180	230	1000
200-1000DP316	1	127,63 €	200	250	1000
250-1000DP316	1	179,03 €	250	300	1000
300-1000DP316	1	233,65 €	300	350	1000
350-1000DP316	1	257,67 €	350	400	1000

			ø Di	ø De	H	V
8-90DP316	1	88,31 €	80	130	114	163
10-90DP316	1	93,53 €	100	150	124	173
125-90DP316	1	105,80 €	125	180	137	187
130-90DP316	1	108,80 €	130	180	137	187
150-90DP316	1	116,07 €	150	200	146	197
180-90DP316	1	142,64 €	180	230	160	212
200-90DP316	1	148,03 €	200	250	170	222
250-90DP316	1	194,75 €	250	300	194	247
300-90DP316	1	231,67 €	300	350	217	272
350-90DP316	1	258,97 €	350	400	241	297

			ø Di	ø De	H	V
8-45DP316	1	51,60 €	80	130	42	145
10-45DP316	1	53,57 €	100	150	43	151
125-45DP316	1	60,02 €	125	180	47	161
130-45DP316	1	60,81 €	130	180	47	161
150-45DP316	1	67,63 €	150	200	50	167
180-45DP316	1	86,00 €	180	230	54	178
200-45DP316	1	92,86 €	200	250	57	185
250-45DP316	1	114,81 €	250	300	63	202
300-45DP316	1	170,70 €	300	350	70	219
350-45DP316	1	220,90 €	350	400	77	236

			ø Di	ø De	H	V
8-30DP316	1	48,20 €	80	130	25	136
10-30DP316	1	50,98 €	100	150	26	141
125-30DP316	1	56,83 €	125	180	28	148
130-30DP316	1	57,58 €	130	180	28	148
150-30DP316	1	63,90 €	150	200	29	153
180-30DP316	1	76,26 €	180	230	32	161
200-30DP316	1	82,00 €	200	250	33	166
250-30DP316	1	97,27 €	250	300	36	178
300-30DP316	1	150,31 €	300	350	40	191
350-30DP316	1	192,49 €	350	400	43	203

CÓDIGO / REF.

Ud/c.

PVP €/ud

Ø Di

Ø De

H max

H min

chimeNOX®

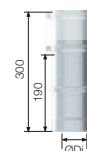
APARATOS DE
CONDENSACIÓN
Y BIOMASA
INSTALACIÓN
INDIVIDUAL
Y COLECTIVAS
EN EXTERIORES

TELESCÓPICO

Tubo telescópico	80TLDP316	1	116,27 €	80	130	900	495
	100TLDP316	1	126,08 €	100	150	900	495
	125TLDP316	1	136,45 €	125	180	900	495
	130TLDP316	1	138,23 €	130	180	900	495
	150TLDP316	1	143,67 €	150	200	900	495
	180TLDP316	1	167,25 €	180	230	900	495
	200TLDP316	1	185,34 €	200	250	900	495
	250TLDP316	1	271,43 €	250	300	900	495
	300TLDP316	1	299,23 €	300	350	900	495
350TLDP316	1	357,33 €	350	400	900	495	



		Ø Di	Ø De	H max	H min		
Tubo telescópico corto	80TLCORTODP316	1	54,06 €	80	130	300	190
	100TLCORTODP316	1	62,78 €	100	150	300	190
	125TLCORTODP316	1	68,21 €	125	180	300	190
	130TLCORTODP316	1	69,10 €	130	180	300	190
	150TLCORTODP316	1	76,62 €	150	200	300	190
	180TLCORTODP316	1	87,45 €	180	230	300	190
	200TLCORTODP316	1	119,06 €	200	250	300	190
	250TLCORTODP316	1	127,85 €	250	300	300	190
	300TLCORTODP316	1	158,78 €	300	350	300	190
350TLCORTODP316	1	206,71 €	350	400	300	190	



		Ø Di	Ø De	L	H	V		
TE 90° Sin Tapón	8TE90DP316	1	78,56 €	80	130	288	144	159
	10TE90DP316	1	88,22 €	100	150	321	161	169
	125TE90DP316	1	95,83 €	125	180	338	169	183
	130TE90DP316	1	97,45 €	130	180	338	169	183
	150TE90DP316	1	103,45 €	150	200	358	179	193
	180TE90DP316	1	120,78 €	180	230	388	194	208
	200TE90DP316	1	135,93 €	200	250	408	204	218
	250TE90DP316	1	179,43 €	250	300	488	244	243
	300TE90DP316	1	245,81 €	300	350	508	254	268
	350TE90DP316	1	310,42 €	350	400	558	279	293

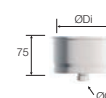
TES Y ACCESORIOS



		Ø Di	Ø De	L	H	V		
TE 45° Sin Tapón	8TE45DP316	1	123,62 €	80	130	340	185	52
	10TE45DP316	1	159,54 €	100	150	369	202	59
	125TE45DP316	1	174,97 €	125	180	404	225	68
	130TE45DP316	1	177,26 €	130	180	411	225	68
	150TE45DP316	1	204,32 €	150	200	439	243	76
	180TE45DP316	1	214,53 €	180	230	478	268	86
	200TE45DP316	1	253,30 €	200	250	507	285	93
	250TE45DP316	1	389,05 €	250	300	577	318	111
	300TE45DP316	1	486,63 €	300	350	648	371	129
	350TE45DP316	1	543,67 €	350	400	719	413	146



		Ø Di	Ø De	Ø G		
Tape con purga	8TAPECONDDP316	1	27,54 €	80	130	1/2"
	10TAPECONDDP316	1	28,67 €	100	150	1/2"
	125TAPECONDDP316	1	29,91 €	125	180	1/2"
	130TAPECONDDP316	1	29,91 €	130	180	1/2"
	150TAPECONDDP316	1	32,05 €	150	200	3/4"
	180TAPECONDDP316	1	37,42 €	180	230	3/4"
	200TAPECONDDP316	1	39,19 €	200	250	3/4"
	250TAPECONDDP316	1	50,83 €	250	300	3/4"
	300TAPECONDDP316	1	65,19 €	300	350	1"
350TAPECONDDP316	1	81,98 €	350	400	1"	



Caldera
Biomasa
Condensación
Estancas y Atm.
Acero inox 316
(Interior)
Acero inox 304
(Exterior)

Juntas de silicona.
Espesor pared conducto
0,4 mm (min).
Aislamiento
Lana de Roca.

Combustible
Gas, Gasoil y Biomasa

Temperatura máxima
200°C con junta
600°C sin junta

Certificados
EN1856-1 T200 P1 W
V2 L50040 O(15)
EN1856-1 T600 N1 W
V2 L50040 G(70)
(SIN JUNTA)

SIMPLE,
COLECTIVA
VERTICAL
EXTERIOR

- Ø 80
- Ø 100
- Ø 125
- Ø 130
- Ø 150
- Ø 180
- Ø 200
- Ø 250
- Ø 300
- Ø 350

DOBLE
PARED
DP

Abrazadera
Incluida
y Junta
No Incluida

La junta se coloca
en el macho

Los dibujos de las piezas son orientativos, FIG S.L. se reserva el derecho de cambiar las características de los productos sin previo aviso.

ADAPTADOR AMPLIACIÓN



Ampliación
Adaptador
de Calderas

CÓDIGO / REF.	Ud/c.	PVP €/ud	Ø Di	Ø Ds	V
810AMPDP316	1	121,65 €	80	100	182*
10125AMPDP316	1	128,81 €	100	125	145*
125130AMPDP316	1	138,64 €	125	130	173*
130150AMPDP316	1	139,40 €	130	150	145*
150180AMPDP316	1	147,90 €	150	180	161*
180200AMPDP316	1	158,38 €	180	200	166*
200250AMPDP316	1	169,02 €	200	250	145*
250300AMPDP316	1	199,17 €	250	300	250*
300350AMPDP316	1	231,10 €	300	350	240*

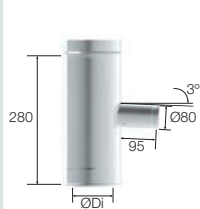
* La cota "V" puede ajustarse según necesidad

Adaptador
Caldera
Simple/
Doble



CÓDIGO / REF.	Ud/c.	PVP €/ud	Ø Di
8ADAPSPDP316	1	33,97 €	80
10ADAPSPDP316	1	38,05 €	100
125ADAPSPDP316	1	44,42 €	125
130ADAPSPDP316	1	45,00 €	130
150ADAPSPDP316	1	50,31 €	150
180ADAPSPDP316	1	60,53 €	180
200ADAPSPDP316	1	64,56 €	200
250ADAPSPDP316	1	75,41 €	250
300ADAPSPDP316	1	119,99 €	300
350ADAPSPDP316	1	146,42 €	350

COLECTORES



Colector
Vertical
Entronque
Ø 80

CÓDIGO / REF.	Ud/c.	PVP €/ud	Ø Di
8100COLVERDP316	1	130,12 €	100
8125COLVERDP316	1	141,05 €	125
8130COLVERDP316	1	142,91 €	130
8150COLVERDP316	1	158,96 €	150
8180COLVERDP316	1	179,09 €	180
8200COLVERDP316	1	197,76 €	200
8250COLVERDP316	1	224,08 €	250
8300COLVERDP316	1	246,97 €	300

INSPECCIONES



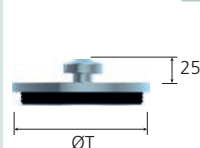
Tramo
Inspección

CÓDIGO / REF.	Ud/c.	PVP €/ud	Ø Di	L	Ø T
8INSPPDP316	1	102,02 €	80	288	80
10INSPPDP316	1	108,34 €	100	321	100
125INSPPDP316	1	112,53 €	125	338	130
130INSPPDP316	1	122,85 €	130	338	130
150INSPPDP316	1	129,08 €	150	358	150
180INSPPDP316	1	150,85 €	180	388	180
200INSPPDP316	1	171,04 €	200	408	200
250INSPPDP316	1	184,22 €	250	488	250
300INSPPDP316	1	241,82 €	300	508	300
350INSPPDP316	1	256,91 €	350	558	300



Módulo
Toma
Muestra

CÓDIGO / REF.	Ud/c.	PVP €/ud	Ø Di	Ø De
8TMDP316	1	74,98 €	80	130
10TMDP316	1	81,51 €	100	150
125TMDP316	1	89,40 €	125	180
130TMDP316	1	91,08 €	130	180
150TMDP316	1	95,05 €	150	200
180TMDP316	1	101,00 €	180	230
200TMDP316	1	106,97 €	200	250
250TMDP316	1	125,74 €	250	300
300TMDP316	1	141,54 €	300	350
350TMDP316	1	154,46 €	350	400



Tapa para
Tramo
Inspección

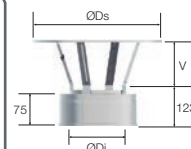
CÓDIGO / REF.	Ud/c.	PVP €/ud	Ø Di	Ø T
8TAPEINSP316	1	28,33 €	80	80
10TAPEINSP316	1	32,71 €	100	100
125TAPEINSP316	1	37,00 €	125	130
130TAPEINSP316	1	37,00 €	130	130
150TAPEINSP316	1	41,40 €	150	150
180TAPEINSP316	1	47,56 €	180	180
200TAPEINSP316	1	52,56 €	200	200
250TAPEINSP316	1	77,91 €	250	250
300TAPEINSP316	1	95,87 €	300	300
350TAPEINSP316	1	95,87 €	350	300

TERMINALES

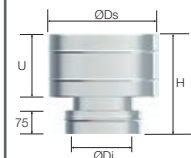
Fin Cónico	Código	Ud/c.	PVP €/ud	Ø Di
	8FCONICODP316	1	42,78 €	80
	10FCONICODP316	1	44,23 €	100
	125FCONICODP316	1	48,50 €	125
	130FCONICODP316	1	49,14 €	130
	150FCONICODP316	1	51,19 €	150
	180FCONICODP316	1	55,62 €	180
	200FCONICODP316	1	60,72 €	200
	250FCONICODP316	1	74,27 €	250
	300FCONICODP316	1	116,15 €	300
	350FCONICODP316	1	141,97 €	350



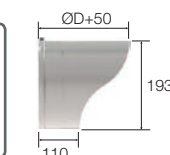
Deflector Vertical	Código	Ud/c.	PVP €/ud	Ø Di	Ø Ds	V
	8DFVDP316	1	41,13 €	80	250	143
	10DFVDP316	1	45,83 €	100	250	143
	125DFVDP316	1	56,83 €	125	300	143
	130DFVDP316	1	57,58 €	130	300	143
	150DFVDP316	1	58,43 €	150	300	143
	180DFVDP316	1	74,78 €	180	350	143
	200DFVDP316	1	79,63 €	200	400	143
	250DFVDP316	1	96,11 €	250	500	180
	300DFVDP316	1	165,49 €	300	550	180
	350DFVDP316	1	205,05 €	350	600	193



Deflector Vertical Antirrevoque	Código	Ud/c.	PVP €/ud	Ø Di	Ø Ds	H	U
	8DFVARDP316	1	66,89 €	80	180	265	142
	10DFVARDP316	1	81,41 €	100	200	265	142
	125DFVARDP316	1	86,79 €	125	230	265	142
	130DFVARDP316	1	92,03 €	130	230	265	142
	150DFVARDP316	1	104,02 €	150	250	265	142
	180DFVARDP316	1	117,38 €	180	280	265	142
	200DFVARDP316	1	126,95 €	200	350	323	200
	250DFVARDP316	1	161,00 €	250	400	323	200
	300DFVARDP316	1	182,91 €	300	450	323	200
	350DFVARDP316	1	247,49 €	350	500	323	200



Deflector Horizontal Antilluvia	Código	Ud/c.	PVP €/ud	Ø Di	Ø Di,50
	8DFHALLDP316	1	57,09 €	80	130
	10DFHALLDP316	1	63,87 €	100	150
	125DFHALLDP316	1	69,56 €	125	175
	130DFHALLDP316	1	70,48 €	130	180
	150DFHALLDP316	1	80,50 €	150	200
	180DFHALLDP316	1	92,83 €	180	230
	200DFHALLDP316	1	100,50 €	200	280
	250DFHALLDP316	1	102,23 €	250	300
	300DFHALLDP316	1	135,08 €	300	350
	350DFHALLDP316	1	156,15 €	350	400



APARATOS DE
CONDENSACIÓN
Y BIOMASA
INSTALACIÓN
INDIVIDUAL
Y COLECTIVAS
EN EXTERIORES

Caldera
Biomasa
Condensación
Estancas y Atm.
Acero inox 316
(Interior)
Acero inox 304
(Exterior)

Juntas de silicona.
Espesor pared
conducto
0,4 mm (min).
Aislamiento
Lana de Roca.

Combustible
**Gas, Gasoil y
Biomasa**

Temperatura
máxima
**200°C con junta
600°C sin junta**

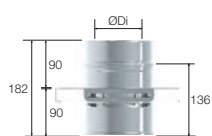
Certificados
**EN1856-1 T200 P1 W
V2 L50040 O(15)
EN1856-1 T600 N1 W
V2 L50040 G(70)
(SIN JUNTA)**

SIMPLE,
COLECTIVA
VERTICAL
EXTERIOR

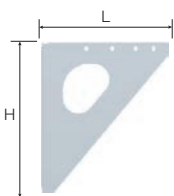
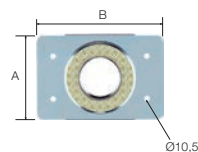
- ø 80
- ø 100
- ø 130
- ø 150
- ø 180
- ø 200
- ø 250
- ø 300

DOBLE
PARED
DP

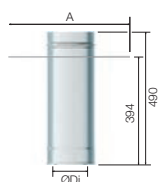
COMPLEMENTOS



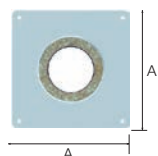
**Soporte
Chimenea
Alta carga**



**Escuadras
Soporte
Alta carga
(dos
unidades)**



**Paso
forjado**



**Teja 25°
con
Collarín
Antiagua**

CÓDIGO / REF.	Ud/c.	PVP €/ud	ø Di	H	A	B
850PCHIDP316	1	52,69 €	80		165	245
1050PCHIDP316	1	56,71 €	100		185	265
12550PCHIDP316	1	60,00 €	125		210	290
13050PCHIDP316	1	63,20 €	130		215	295
15050PCHIDP316	1	69,41 €	150		235	315
18050PCHIDP316	1	76,01 €	180		263	343
20050PCHIDP316	1	80,79 €	200		283	363
25050PCHIDP316	1	92,00 €	250		333	413
30050PCHIDP316	1	106,58 €	300		383	463
35050PCHIDP316	1	113,88 €	350		433	513

	ø D	H	L
8KITESCUADRAS	80	290	245
10KITESCUADRAS	100	290	245
1125KITESCUADRAS	125	290	245
130KITESCUADRAS	130	290	245
150KITESCUADRAS	150	290	245
180KITESCUADRAS	180	430	360
200KITESCUADRAS	200	430	360
250KITESCUADRAS	250	610	515
300KITESCUADRAS	300	610	515
350KITESCUADRAS	350	610	515

	ø Di	□ A
850PFORJDP316	80	330
1050PFORJDP316	100	350
12550PFORJDP316	125	375
13050PFORJDP316	130	380
15050PFORJDP316	150	400
18050PFORJDP316	180	430
20050PFORJDP316	200	450
25050PFORJDP316	250	500
30050PFORJDP316	300	550
35050PFORJDP316	350	600

	ø D
8TEJA30DP304	80
10TEJA30DP304	100
125TEJA30DP304	125
130TEJA30DP304	130
150TEJA30DP304	150
180TEJA30DP304	180
200TEJA30DP304	200
250TEJA30DP304	250
300TEJA30DP304	300
350TEJA30DP304	350

Los dibujos de las piezas son orientativos, FIG S.L. se reserva el derecho de cambiar las características de los productos sin previo aviso.

COMPLEMENTOS

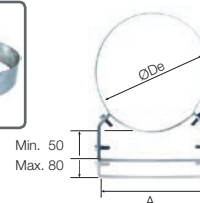
Juntas Silicona				
8JTSPDPSIL	1	1,08 €	80	
10JTSPDPSIL	1	1,18 €	100	
125JTSPDPSIL	1	1,49 €	125	
130JTSPDPSIL	1	1,49 €	130	
150JTSPDPSIL	1	1,98 €	150	
180JTSPDPSIL	1	2,89 €	180	
200JTSPDPSIL	1	3,23 €	200	
250JTSPDPSIL	1	4,33 €	250	
300JTSPDPSIL	1	5,98 €	300	
350JTSPDPSIL	1	8,15 €	350	



Abrazadera Vientos			Ø Di	Ø De		
8ABRVIENTDP304	1	23,85 €	80	130		
10ABRVIENTDP304	1	24,82 €	100	150		
125ABRVIENTDP304	1	30,15 €	125	180		
130ABRVIENTDP304	1	30,15 €	130	180		
150ABRVIENTDP304	1	27,87 €	150	200		
180ABRVIENTDP304	1	32,03 €	180	230		
200ABRVIENTDP304	1	32,90 €	200	250		
250ABRVIENTDP304	1	41,97 €	250	300		
300ABRVIENTDP304	1	57,19 €	300	350		
350ABRVIENTDP304	1	65,36 €	350	400		



Soporte Mural			Ø Di	Ø De	A	
8SOPMURDP304	1	10,54 €	80	130	186	
10SOPMURDP304	1	11,20 €	100	150	186	
125SOPMURDP304	1	16,96 €	125	180	226	
130SOPMURDP304	1	16,96 €	130	180	226	
150SOPMURDP304	1	12,99 €	150	200	226	
180SOPMURDP304	1	13,93 €	180	230	226	
200SOPMURDP304	1	14,55 €	200	250	226	
250SOPMURDP304	1	17,70 €	250	300	226	
300SOPMURDP304	1	20,72 €	300	350	336	
350SOPMURDP304	1	24,73 €	350	400	336	



chimeNOX®

APARATOS DE
CONDENSACIÓN
Y BIOMASA
INSTALACIÓN
INDIVIDUAL
Y COLECTIVAS
EN EXTERIORES

Caldera
Biomasa
Condensación
Estancas y Atm.
Acero inox 316
(Interior)
Acero inox 304
(Exterior)

Juntas de silicona.
Espesor pared
conducto
0,4 mm (min).
Aislamiento
Lana de Roca.

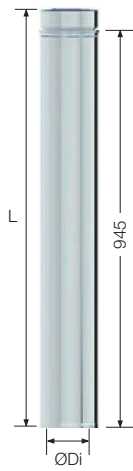
Combustible
**Gas, Gasoil y
Biomasa**

Temperatura
máxima
**200°C con junta
600°C sin junta**

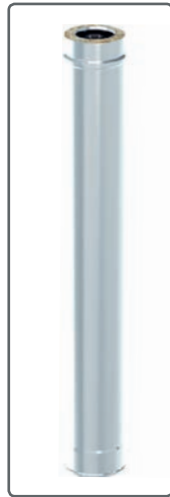
Certificados
**EN1856-1 T200 P1 W
V2 L50040 O(15)
EN1856-1 T600 N1 W
V2 L50040 G(70)
(SIN JUNTA)**

**SIMPLE,
COLECTIVA
VERTICAL
EXTERIOR**

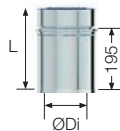
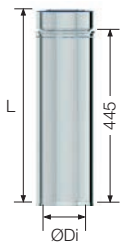
- ø 80
- ø 100
- ø 125
- ø 130
- ø 150
- ø 180
- ø 200
- ø 250
- ø 300
- ø 350



TUBOS



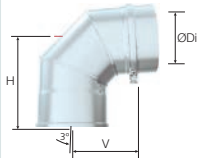
Tubo



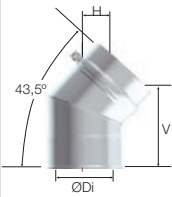
CODOS

**DOBLE
PARED
DP**

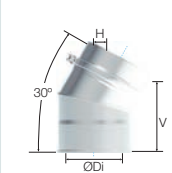
**Abrazadera
Incluida
y Junta
No Incluida**



Codo 90°



Codo 45°



Codo 30°

La junta se coloca
en el macho

CÓDIGO / REF.	Ud/c.	PVP €/ud	ø Di	ø De	L
---------------	-------	----------	------	------	---

8-250DP304	1	26,30 €	80	130	250
10-250DP304	1	28,88 €	100	150	250
125-250DP304	1	35,58 €	125	180	250
130-250DP304	1	36,05 €	130	180	250
150-250DP304	1	36,95 €	150	200	250
180-250DP304	1	43,23 €	180	230	250
200-250DP304	1	46,82 €	200	250	250
250-250DP304	1	68,03 €	250	300	250
300-250DP304	1	72,08 €	300	350	250
350-250DP304	1	84,57 €	350	400	250
8-500DP304	1	34,48 €	80	130	500
10-500DP304	1	40,90 €	100	150	500
125-500DP304	1	48,43 €	125	180	500
130-500DP304	1	49,05 €	130	180	500
150-500DP304	1	52,74 €	150	200	500
180-500DP304	1	58,85 €	180	230	500
200-500DP304	1	63,31 €	200	250	500
250-500DP304	1	83,10 €	250	300	500
300-500DP304	1	104,14 €	300	350	500
350-500DP304	1	116,27 €	350	400	500
8-1000DP304	1	61,03 €	80	130	1000
10-1000DP304	1	67,09 €	100	150	1000
125-1000DP304	1	77,44 €	125	180	1000
130-1000DP304	1	78,45 €	130	180	1000
150-1000DP304	1	85,45 €	150	200	1000
180-1000DP304	1	99,46 €	180	230	1000
200-1000DP304	1	108,18 €	200	250	1000
250-1000DP304	1	151,77 €	250	300	1000
300-1000DP304	1	198,07 €	300	350	1000
350-1000DP304	1	218,43 €	350	400	1000

			ø Di	ø De	H	V
8-90DP304	1	82,20 €	80	130	114	163
10-90DP304	1	85,69 €	100	150	124	173
125-90DP304	1	92,03 €	125	180	137	187
130-90DP304	1	93,46 €	130	180	137	187
150-90DP304	1	104,21 €	150	200	146	197
180-90DP304	1	126,58 €	180	230	160	212
200-90DP304	1	132,79 €	200	250	170	222
250-90DP304	1	163,49 €	250	300	194	247
300-90DP304	1	201,72 €	300	350	217	272
350-90DP304	1	232,58 €	350	400	241	297

			ø Di	ø De	H	V
8-45DP304	1	43,74 €	80	130	42	145
10-45DP304	1	45,40 €	100	150	43	151
125-45DP304	1	50,88 €	125	180	47	161
130-45DP304	1	51,55 €	130	180	47	161
150-45DP304	1	57,33 €	150	200	50	167
180-45DP304	1	72,91 €	180	230	54	178
200-45DP304	1	78,72 €	200	250	57	185
250-45DP304	1	97,34 €	250	300	63	202
300-45DP304	1	144,71 €	300	350	70	219
350-45DP304	1	187,26 €	350	400	77	236

			ø Di	ø De	H	V
8-30DP304	1	40,87 €	80	130	25	136
10-30DP304	1	43,22 €	100	150	26	141
125-30DP304	1	48,18 €	125	180	28	148
130-30DP304	1	48,82 €	130	180	28	148
150-30DP304	1	54,16 €	150	200	29	153
180-30DP304	1	64,65 €	180	230	32	161
200-30DP304	1	69,51 €	200	250	33	166
250-30DP304	1	82,46 €	250	300	36	178
300-30DP304	1	127,43 €	300	350	40	191
350-30DP304	1	163,18 €	350	400	43	203

Los dibujos de las piezas son orientativos, FIG S.L. se reserva el derecho de cambiar las características de los productos sin previo aviso.

CÓDIGO / REF.

Ud/c.

PVP €/ud

Ø Di

Ø De

H max

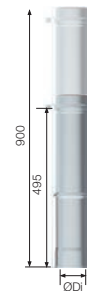
H min

chimeNOX®

APARATOS DE
CONDENSACIÓN
Y BIOMASA
INSTALACIÓN
INDIVIDUAL
Y COLECTIVAS
EN EXTERIORES

TELESCÓPICO

Tubo telescópico	80TLDP304	1	98,56 €	80	130	900	495
	100TLDP304	1	106,88 €	100	150	900	495
	125TLDP304	1	115,67 €	125	180	900	495
	130TLDP304	1	117,18 €	130	180	900	495
	150TLDP304	1	121,78 €	150	200	900	495
	180TLDP304	1	141,78 €	180	230	900	495
	200TLDP304	1	157,12 €	200	250	900	495
	250TLDP304	1	230,10 €	250	300	900	495
	300TLDP304	1	253,66 €	300	350	900	495
350TLDP304	1	315,92 €	350	400	900	495	

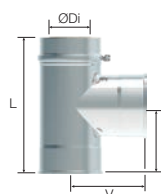


		Ø Di	Ø De	H max	H min		
Tubo telescópico corto	80TLCORTODP304	1	45,82 €	80	130	300	190
	100TLCORTODP304	1	53,22 €	100	150	300	190
	125TLCORTODP304	1	57,81 €	125	180	300	190
	130TLCORTODP304	1	58,58 €	130	180	300	190
	150TLCORTODP304	1	64,94 €	150	200	300	190
	180TLCORTODP304	1	74,13 €	180	230	300	190
	200TLCORTODP304	1	100,94 €	200	250	300	190
	250TLCORTODP304	1	108,38 €	250	300	300	190
	300TLCORTODP304	1	134,60 €	300	350	300	190
350TLCORTODP304	1	175,24 €	350	400	300	190	



		Ø Di	Ø De	L	H	V		
TE 90° Sin Tapón	8TE90DP304	1	66,61 €	80	130	288	144	159
	10TE90DP304	1	74,79 €	100	150	321	161	169
	125TE90DP304	1	81,24 €	125	180	338	169	183
	130TE90DP304	1	82,61 €	130	180	338	169	183
	150TE90DP304	1	84,29 €	150	200	358	179	193
	180TE90DP304	1	102,38 €	180	230	388	194	208
	200TE90DP304	1	115,23 €	200	250	408	204	218
	250TE90DP304	1	152,12 €	250	300	488	244	243
	300TE90DP304	1	208,38 €	300	350	508	254	268
	350TE90DP304	1	263,15 €	350	400	558	279	293

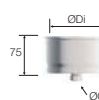
TES Y ACCESORIOS



		Ø Di	Ø De	L	H	V		
TE 45° Sin Tapón	8TE45DP304	1	66,61 €	80	130	340	185	52
	10TE45DP304	1	74,79 €	100	150	369	202	59
	125TE45DP304	1	81,24 €	125	180	404	225	68
	130TE45DP304	1	82,61 €	130	180	411	225	68
	150TE45DP304	1	84,29 €	150	200	439	243	76
	180TE45DP304	1	102,38 €	180	230	478	268	86
	200TE45DP304	1	115,23 €	200	250	507	285	93
	250TE45DP304	1	152,12 €	250	300	577	318	111
	300TE45DP304	1	208,38 €	300	350	648	371	129
	350TE45DP304	1	263,15 €	350	400	719	413	146



		Ø Di	Ø De	Ø G		
Tape con purga	8TAPECONDDP304	1	23,35 €	80	130	1/2"
	10TAPECONDDP304	1	24,32 €	100	150	1/2"
	125TAPECONDDP304	1	25,68 €	125	180	1/2"
	130TAPECONDDP304	1	25,68 €	130	180	1/2"
	150TAPECONDDP304	1	27,16 €	150	200	3/4"
	180TAPECONDDP304	1	31,73 €	180	230	3/4"
	200TAPECONDDP304	1	33,23 €	200	250	3/4"
	250TAPECONDDP304	1	43,09 €	250	300	3/4"
	300TAPECONDDP304	1	55,94 €	300	350	1"
350TAPECONDDP304	1	71,19 €	350	400	1"	



Caldera
Biomasa
Condensación
Estancas y Atm.
Acero inox 304
(Interior)
Acero inox 304
(Exterior)

Juntas de silicona.
Espesor pared conducto
0,4 mm (min).
Aislamiento
Lana de Roca.

Combustible
Gas, Gasoil y Biomasa

Temperatura máxima
200°C con junta
600°C sin junta

Certificados
EN1856-1 T200 P1 W
Vm L20040 0(15)
EN1856-1 T600 N1 W
Vm L20040 0(45)
(SIN JUNTA)

SIMPLE,
COLECTIVA
VERTICAL
EXTERIOR

- ø 80
- ø 100
- ø 125
- ø 130
- ø 150
- ø 180
- ø 200
- ø 250
- ø 300
- ø 350

DOBLE
PARED
DP

Abrazadera
Incluida
y Junta
No Incluida

La junta se coloca
en el macho



INSPECCIONES



Tramo
Inspección

CÓDIGO / REF.	Ud/c.	PVP €/ud	ø Di	L	ø T
8INSPDP304	1	101,46 €	80	288	80
10INSPDP304	1	102,62 €	100	321	100
125INSPDP304	1	119,28 €	125	338	130
130INSPDP304	1	124,99 €	130	338	130
150INSPDP304	1	130,97 €	150	358	150
180INSPDP304	1	152,31 €	180	388	180
200INSPDP304	1	174,25 €	200	408	200
250INSPDP304	1	186,19 €	250	488	250
300INSPDP304	1	225,34 €	300	508	300
350INSPDP304	1	253,50 €	350	558	300



Tapa para
Tramo
Inspección

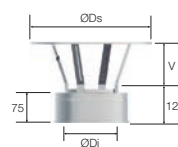
CÓDIGO / REF.	Ud/c.	PVP €/ud	ø Di	L	ø T
8TAPEINSP316	1	28,33 €	80		80
10TAPEINSP316	1	32,71 €	100		100
125TAPEINSP316	1	37,00 €	125		130
130TAPEINSP316	1	37,00 €	130		130
150TAPEINSP316	1	41,40 €	150		150
180TAPEINSP316	1	47,56 €	180		180
200TAPEINSP316	1	52,56 €	200		200
250TAPEINSP316	1	77,91 €	250		250
300TAPEINSP316	1	95,87 €	300		300
350TAPEINSP316	1	95,87 €	350		300

TERMINALES

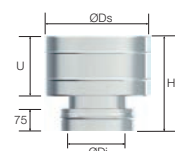
Fin Cónico	Código	Ud/c.	PVP €/ud	Ø Di
	8FCNICODP304	1	36,27 €	80
	10FCNICODP304	1	37,50 €	100
	125FCNICODP304	1	41,12 €	125
	130FCNICODP304	1	41,66 €	130
	150FCNICODP304	1	43,38 €	150
	180FCNICODP304	1	47,15 €	180
	200FCNICODP304	1	51,48 €	200
	250FCNICODP304	1	62,96 €	250
	300FCNICODP304	1	98,47 €	300
	350FCNICODP304	1	120,36 €	350



Deflector Vertical	Código	Ud/c.	PVP €/ud	Ø Di	Ø Ds	V
	8DFVDP304	1	34,87 €	80	250	143
	10DFVDP304	1	38,87 €	100	250	143
	125DFVDP304	1	48,18 €	125	300	143
	130DFVDP304	1	48,82 €	130	300	143
	150DFVDP304	1	49,53 €	150	300	143
	180DFVDP304	1	63,40 €	180	350	143
	200DFVDP304	1	67,51 €	200	400	143
	250DFVDP304	1	81,48 €	250	500	180
	300DFVDP304	1	140,29 €	300	550	180
	350DFVDP304	1	173,83 €	350	600	193



Deflector Vertical Antirrevoque	Código	Ud/c.	PVP €/ud	Ø Di	Ø Ds	H	U
	8DFVARDP304	1	61,42 €	80	180	265	142
	10DFVARDP304	1	74,77 €	100	200	265	142
	125DFVARDP304	1	79,70 €	125	230	265	142
	130DFVARDP304	1	84,51 €	130	230	265	142
	150DFVARDP304	1	95,53 €	150	250	265	142
	180DFVARDP304	1	107,81 €	180	280	265	142
	200DFVARDP304	1	116,59 €	200	350	323	200
	250DFVARDP304	1	147,86 €	250	400	323	200
	300DFVARDP304	1	167,98 €	300	450	323	200
	350DFVARDP304	1	227,28 €	350	500	323	200



APARATOS DE
CONDENSACIÓN
Y BIOMASA
INSTALACIÓN
INDIVIDUAL
Y COLECTIVAS
EN EXTERIORES

Caldera
Biomasa
Condensación
Estancas y Atm.
Acero inox 304
(Interior)
Acero inox 304
(Exterior)

Juntas de silicona.
Espesor pared
conducto
0,4 mm (min).
Aislamiento
Lana de Roca.

Combustible
**Gas, Gasoil y
Biomasa**

Temperatura
máxima
**200°C con junta
600°C sin junta**

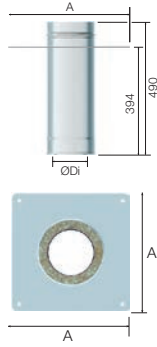
Certificados
**EN1856-1 T200 P1 W
Vm L20040 0(15)
EN1856-1 T600 N1 W
Vm L20040 0(45)
(SIN JUNTA)**

SIMPLE,
COLECTIVA
VERTICAL
EXTERIOR

- ø 80
- ø 100
- ø 125
- ø 130
- ø 150
- ø 180
- ø 200
- ø 250
- ø 300
- ø 350

DOBLE
PARED
DP

Abrazadera
Incluida
y Junta
No Incluida

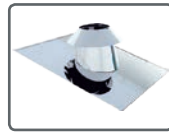


COMPLEMENTOS



**Paso
forjado**

CÓDIGO / REF.	Ud/c.	PVP €/ud	ø Di	□A
8SOPFORJDP304	1	70,44 €	80	330
10SOPFORJDP304	1	72,85 €	100	350
125SOPFORJDP304	1	81,31 €	125	375
130SOPFORJDP304	1	82,39 €	130	380
150SOPFORJDP304	1	91,39 €	150	400
180SOPFORJDP304	1	103,39 €	180	430
200SOPFORJDP304	1	110,27 €	200	450
250SOPFORJDP304	1	122,87 €	250	500
300SOPFORJDP304	1	159,27 €	300	550
350SOPFORJDP304	1	188,38 €	350	600



**Teja 25°
con
Collarín
Antiagua**

CÓDIGO / REF.	Ud/c.	PVP €/ud	ø D
8TEJA30DP304	1	135,10 €	80
10TEJA30DP304	1	137,92 €	100
125TEJA30DP304	1	153,69 €	125
130TEJA30DP304	1	153,69 €	130
150TEJA30DP304	1	159,72 €	150
180TEJA30DP304	1	169,26 €	180
200TEJA30DP304	1	174,28 €	200
250TEJA30DP304	1	185,44 €	250
300TEJA30DP304	1	202,91 €	300
350TEJA30DP304	1	214,96 €	350



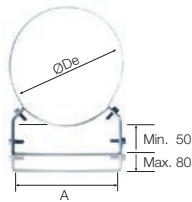
**Junta
Silicona**

CÓDIGO / REF.	Ud/c.	PVP €/ud	ø D
8JTSPDPSIL	1	1,08 €	80
10JTSPDPSIL	1	1,18 €	100
125JTSPDPSIL	1	1,49 €	125
130JTSPDPSIL	1	1,49 €	130
150JTSPDPSIL	1	1,98 €	150
180JTSPDPSIL	1	2,89 €	180
200JTSPDPSIL	1	3,23 €	200
250JTSPDPSIL	1	4,33 €	250
300JTSPDPSIL	1	5,98 €	300
350JTSPDPSIL	1	8,15 €	350



**Abrazadera
Vientos**

CÓDIGO / REF.	Ud/c.	PVP €/ud	ø Di	ø De
8ABRVIENTDP304	1	23,85 €	80	130
10ABRVIENTDP304	1	24,82 €	100	150
125ABRVIENTDP304	1	30,15 €	125	180
130ABRVIENTDP304	1	30,15 €	130	180
150ABRVIENTDP304	1	27,87 €	150	200
180ABRVIENTDP304	1	32,03 €	180	230
200ABRVIENTDP304	1	32,90 €	200	250
250ABRVIENTDP304	1	41,97 €	250	300
300ABRVIENTDP304	1	57,19 €	300	350
350ABRVIENTDP304	1	65,36 €	350	400



**Soporte
Mural**

CÓDIGO / REF.	Ud/c.	PVP €/ud	ø Di	ø De	A
8SOPMURDP304	1	10,54 €	80	130	186
10SOPMURDP304	1	11,20 €	100	150	186
125SOPMURDP304	1	16,96 €	125	180	226
130SOPMURDP304	1	16,96 €	130	180	226
150SOPMURDP304	1	12,99 €	150	200	226
180SOPMURDP304	1	13,93 €	180	230	226
200SOPMURDP304	1	14,55 €	200	250	226
250SOPMURDP304	1	17,70 €	250	300	226
300SOPMURDP304	1	20,72 €	300	350	336
350SOPMURDP304	1	24,73 €	350	400	336

CÓDIGO / REF.

Ud/c.

PVP €/ud

Ø D

H (metros)

COMPLEMENTOS

chimeNOX®

APARATOS DE
CONDENSACIÓN
Y BIOMASA
INSTALACIÓN
INDIVIDUAL
Y COLECTIVAS
EN EXTERIORES

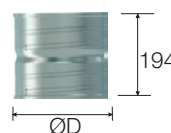
Tubo Interior Liso con Dispenser	TUBOFLEXNOX80	1	21,47 €	80	60
	TUBOFLEXNOX100	1	26,00 €	100	55
	TUBOFLEXNOX125	1	32,70 €	125	50
	TUBOFLEXNOX130	1	33,87 €	130	50
	TUBOFLEXNOX150	1	39,33 €	150	40
	TUBOFLEXNOX180	1	47,22 €	180	30
	TUBOFLEXNOX200	1	50,66 €	200	30
	TUBOFLEXNOX250	1	67,20 €	250	10
	TUBOFLEXNOX300	1	78,59 €	300	5



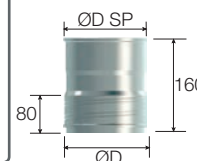
Unión Rígido Macho a Flex				Ø D	Ø SP
	ADRMFLEXNOX80	1	33,39 €	80	80
	ADRMFLEXNOX100	1	36,12 €	100	100
	ADRMFLEXNOX125	1	39,43 €	125	125
	ADRMFLEXNOX130	1	40,77 €	130	130
	ADRMFLEXNOX150	1	43,22 €	150	150
	ADRMFLEXNOX180	1	44,97 €	180	180
	ADRMFLEXNOX200	1	48,09 €	200	200
	ADRMFLEXNOX250	1	49,64 €	250	250
	ADRMFLEXNOX300	1	58,05 €	300	300



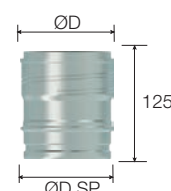
Unión Flex-Flex Anti-condensación				Ø D	Ø SP
	ADFLEXFLEXNOX80	1	39,43 €	80	
	ADFLEXFLEXNOX100	1	39,88 €	100	
	ADFLEXFLEXNOX125	1	42,97 €	125	
	ADFLEXFLEXNOX130	1	44,09 €	130	
	ADFLEXFLEXNOX150	1	44,29 €	150	
	ADFLEXFLEXNOX180	1	46,11 €	180	
	ADFLEXFLEXNOX200	1	49,28 €	200	
	ADFLEXFLEXNOX250	1	50,87 €	250	
	ADFLEXFLEXNOX300	1	59,38 €	300	



Unión Flex a Rígido Hembra Anti-condensación				Ø D	Ø SP
	ADRFLEXNOX80	1	36,10 €	80	80
	ADRFLEXNOX100	1	37,98 €	100	100
	ADRFLEXNOX125	1	41,20 €	125	125
	ADRFLEXNOX130	1	42,44 €	130	130
	ADRFLEXNOX150	1	43,77 €	150	150
	ADRFLEXNOX180	1	45,55 €	180	180
	ADRFLEXNOX200	1	48,68 €	200	200
	ADRFLEXNOX250	1	53,15 €	250	250
	ADRFLEXNOX300	1	62,66 €	300	300



Unión Macho Rígido a Flex hasta 200 pa				Ø D	Ø SP
	ADPPFLEXNOX80	1	28,75 €	80	80
	ADPPFLEXNOX100	1	34,80 €	100	100
	ADPPFLEXNOX125	1	57,90 €	125	125
	ADPPFLEXNOX130	1	57,90 €	130	130
	ADPPFLEXNOX150	1	66,46 €	150	150



FLEXIBLE LISO INTERIOR

Caldera Biomasa
Condensación Estancas y Atm.
Acero inox 316.

Combustible **Gas, Gasoil y Biomasa**

Temperatura máxima
200°C con junta
600°C sin junta

Certificados
EN1856-2 T200 P1
W Vm L50010 O
EN1856-2 T450 N1
D Vm L50010 G

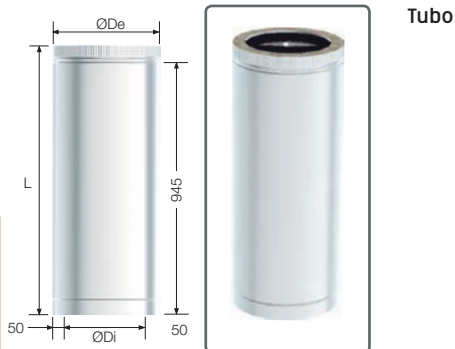
**SIMPLE,
VERTICAL
EXTERIOR**

- Ø 130
- Ø 150
- Ø 180
- Ø 200
- Ø 250
- Ø 300
- Ø 350
- Ø 400
- Ø 450
- Ø 500
- Ø 550
- Ø 600

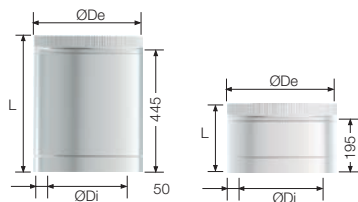
**EI-30
DP**

**Abrazadera
Incluida
y Junta
No Incluida**

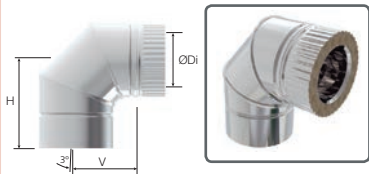
TUBOS



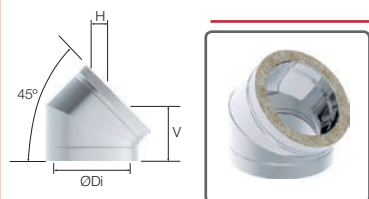
Tubo



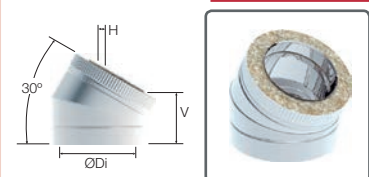
CODOS



Codo 90°



Codo 45°



Codo 30°

CÓDIGO / REF.	Ud/c.	PVP €/ud	Ø Di	Ø De	L
---------------	-------	----------	------	------	---

130-250EI30	1	41,30 €	130	230	250
150-250EI30	1	42,33 €	150	250	250
180-250EI30	1	49,52 €	180	280	250
200-250EI30	1	58,19 €	200	300	250
250-250EI30	1	73,32 €	250	350	250
300-250EI30	1	88,18 €	300	400	250
350-250EI30	1	106,75 €	350	450	250
400-250EI30	1	142,11 €	400	500	250
450-250EI30	1	168,54 €	450	550	250
500-250EI30	1	193,88 €	500	600	250
550-250EI30	1	219,22 €	550	650	250
600-250EI30	1	246,76 €	600	700	250
130-500EI30	1	54,78 €	130	230	500
150-500EI30	1	58,88 €	150	250	500
180-500EI30	1	64,56 €	180	280	500
200-500EI30	1	72,52 €	200	300	500
250-500EI30	1	87,93 €	250	350	500
300-500EI30	1	107,18 €	300	400	500
350-500EI30	1	130,94 €	350	450	500
400-500EI30	1	174,05 €	400	500	500
450-500EI30	1	209,13 €	450	550	500
500-500EI30	1	243,62 €	500	600	500
550-500EI30	1	285,31 €	550	650	500
600-500EI30	1	320,92 €	600	700	500
130-1000EI30	1	91,84 €	130	230	1000
150-1000EI30	1	100,04 €	150	250	1000
180-1000EI30	1	114,49 €	180	280	1000
200-1000EI30	1	134,05 €	200	300	1000
250-1000EI30	1	165,83 €	250	350	1000
300-1000EI30	1	208,70 €	300	400	1000
350-1000EI30	1	248,97 €	350	450	1000
400-1000EI30	1	296,33 €	400	500	1000
450-1000EI30	1	333,97 €	450	550	1000
500-1000EI30	1	372,08 €	500	600	1000
550-1000EI30	1	421,60 €	550	650	1000
600-1000EI30	1	477,22 €	600	700	1000

			Ø Di	Ø De	H	V
130-90EI30	1	99,78 €	130	230	160	212
150-90EI30	1	121,41 €	150	250	170	222
180-90EI30	1	145,01 €	180	280	184	237
200-90EI30	1	163,73 €	200	300	194	247
250-90EI30	1	177,78 €	250	350	217	272
300-90EI30	1	225,22 €	300	400	241	297
350-90EI30	1	298,07 €	350	450	485	427
400-90EI30	1	418,56 €	400	500	507	451
450-90EI30	1	594,05 €	450	550	532	475
500-90EI30	1	726,95 €	500	600	557	498
550-90EI30	1	875,94 €	550	650	582	522
600-90EI30	1	1058,94 €	600	700	607	546

			Ø Di	Ø De	H	V
130-45EI30	1	60,06 €	130	230	54	178
150-45EI30	1	66,79 €	150	250	57	185
180-45EI30	1	83,53 €	180	280	61	192
200-45EI30	1	97,07 €	200	300	63	202
250-45EI30	1	118,13 €	250	350	70	219
300-45EI30	1	157,32 €	300	400	77	236
350-45EI30	1	212,72 €	350	450	151	416
400-45EI30	1	302,78 €	400	500	159	434
450-45EI30	1	360,68 €	450	550	166	451
500-45EI30	1	421,20 €	500	600	173	469
550-45EI30	1	511,73 €	550	650	181	487
600-45EI30	1	594,22 €	600	700	188	504

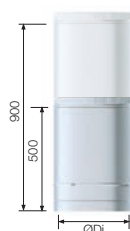
			Ø Di	Ø De	H	V
130-30EI30	1	58,60 €	130	230	32	161
150-30EI30	1	65,05 €	150	250	33	166
180-30EI30	1	74,53 €	180	280	35	173
200-30EI30	1	83,47 €	200	300	36	178
250-30EI30	1	105,38 €	250	350	40	191
300-30EI30	1	143,22 €	300	400	43	203
350-30EI30	1	191,27 €	350	450	90	384
400-30EI30	1	273,05 €	400	500	93	392
450-30EI30	1	324,72 €	450	550	97	409
500-30EI30	1	385,95 €	500	600	100	421
550-30EI30	1	471,34 €	550	650	103	434
600-30EI30	1	551,33 €	600	700	107	446

Los dibujos de las piezas son orientativos, FIG S.L. se reserva el derecho de cambiar las características de los productos sin previo aviso.

CÓDIGO / REF. Ud/c. PVP €/ud \varnothing Di \varnothing De H max H min

TELESCÓPICO

Tubo telescópico	130TLEI30	1	125,79 €	130	230	900	500
	150TLEI30	1	133,05 €	150	250	900	500
	180TLEI30	1	161,62 €	180	280	900	500
	200TLEI30	1	182,08 €	200	300	900	500
	250TLEI30	1	236,07 €	250	350	900	500
	300TLEI30	1	279,53 €	300	400	900	500
	350TLEI30	1	343,41 €	350	450	900	500
	400TLEI30	1	391,60 €	400	500	900	500
	450TLEI30	1	424,12 €	450	550	900	500
	500TLEI30	1	454,90 €	500	600	900	500
	550TLEI30	1	489,46 €	550	650	900	500
600TLEI30	1	530,97 €	600	700	900	500	

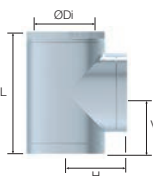


				\varnothing Di	\varnothing De	H max	H min
Tubo telescópico corto	130TLCORTOEI30	1	69,55 €	130	230	300	200
	150TLCORTOEI30	1	74,02 €	150	250	300	200
	180TLCORTOEI30	1	84,50 €	180	280	300	200
	200TLCORTOEI30	1	103,55 €	200	300	300	200
	250TLCORTOEI30	1	119,43 €	250	350	300	200
	300TLCORTOEI30	1	149,60 €	300	400	300	200
	350TLCORTOEI30	1	189,77 €	350	450	300	200
	400TLCORTOEI30	1	245,92 €	400	500	300	200
	450TLCORTOEI30	1	286,42 €	450	550	300	200
	500TLCORTOEI30	1	318,36 €	500	600	300	200
	550TLCORTOEI30	1	350,41 €	550	650	300	200
	600TLCORTOEI30	1	380,76 €	600	700	300	200

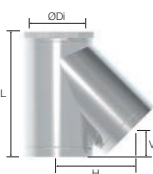


TES Y ACCESORIOS

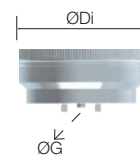
				\varnothing Di	\varnothing De	L	V	H
TE 90° Sin Tapón	130TE90EI30	1	100,26 €	130	230	388	208	194
	150TE90EI30	1	102,31 €	150	250	408	218	204
	180TE90EI30	1	119,29 €	180	280	456	233	228
	200TE90EI30	1	139,84 €	200	300	488	243	244
	250TE90EI30	1	192,00 €	250	350	508	268	254
	300TE90EI30	1	236,69 €	300	400	588	293	279
	350TE90EI30	1	344,91 €	350	450	700	350	294
	400TE90EI30	1	515,26 €	400	500	750	375	320
	450TE90EI30	1	623,51 €	450	550	800	345	345
	500TE90EI30	1	762,05 €	500	600	850	370	370
	550TE90EI30	1	859,89 €	550	650	900	395	395
	600TE90EI30	1	998,94 €	600	700	950	420	420



				\varnothing Di	\varnothing De	L	V	H
TE 45° Sin Tapón	130TE45EI30	1	154,76 €	130	230	478	86	268
	150TE45EI30	1	180,93 €	150	250	507	93	285
	180TE45EI30	1	178,50 €	180	280	549	104	311
	200TE45EI30	1	228,05 €	200	300	577	111	328
	250TE45EI30	1	343,26 €	250	350	648	129	371
	300TE45EI30	1	409,16 €	300	400	719	146	413
	350TE45EI30	1	534,71 €	350	450	793	165	458
	400TE45EI30	1	755,63 €	400	500	863	183	500
	450TE45EI30	1	896,04 €	450	550	934	201	543
	500TE45EI30	1	1020,65 €	500	600	1005	218	586
	550TE45EI30	1	1160,08 €	550	650	1075	236	629
	600TE45EI30	1	1294,80 €	600	700	1146	254	672



				\varnothing Di	\varnothing De	\varnothing G
Tape con purga	130TAPONEI30	1	29,93 €	130	230	1/2"
	150TAPONEI30	1	31,64 €	150	250	3/4"
	180TAPONEI30	1	36,34 €	180	280	3/4"
	200TAPONEI30	1	40,96 €	200	300	3/4"
	250TAPONEI30	1	48,11 €	250	350	3/4"
	300TAPONEI30	1	63,57 €	300	400	1"
	350TAPONEI30	1	92,47 €	350	450	1"
	400TAPONEI30	1	148,05 €	400	500	1"
	450TAPONEI30	1	172,27 €	450	550	1"
	500TAPONEI30	1	188,37 €	500	600	1"
	550TAPONEI30	1	199,62 €	550	650	1"
	600TAPONEI30	1	218,12 €	600	700	1"



ei-30

CAMPANAS EN COCINAS INDUSTRIALES Y SECTORIZACIONES

Clasificación: **EI30 (UNE-EN 13501-3: 2010)**



EI 30 (ve i↔o)
EI 30 (ho i↔o)
Acero inox 304 (Interior)
Acero inox 304 (Exterior)

Juntas de silicona.
Espesor pared conducto 0,4 mm (min).
Aislamiento Lana de Roca.

Combustible **Gas, Gasoil y Biomasa**

Temperatura máxima **200°C con junta 600°C sin junta**

Certificados **EN1856-1 T200 P1 W Vm L20040 0(00)**
EN1856-1 T600 N1 W Vm L20040 0(45)



**CONDUCTOS
Y COMPONENTES
PARA SISTEMAS
DE EVACUACIÓN
DE HUMOS**

SIMPLE,
VERTICAL
EXTERIOR

- Ø 130
- Ø 150
- Ø 180
- Ø 200
- Ø 250
- Ø 300
- Ø 350
- Ø 400
- Ø 450
- Ø 500
- Ø 550
- Ø 600

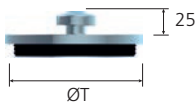
EI-30
DP

Abrazadera
Incluida
y Junta
No Incluida

INSPECCIONES



Tramo
Inspección



Tapa para
Tramo
Inspección

CÓDIGO / REF.	Ud/c.	PVP €/ud	Ø Di	L	Ø T
---------------	-------	----------	------	---	-----

130INSPEI30	1	130,60 €	130	388	130
150INSPEI30	1	136,86 €	150	408	150
180INSPEI30	1	159,16 €	180	456	180
200INSPEI30	1	182,08 €	200	488	200
250INSPEI30	1	194,56 €	250	508	250
300INSPEI30	1	235,46 €	300	558	300
350INSPEI30	1	281,74 €	350	570	300
400INSPEI30	1	395,01 €	400	570	300
450INSPEI30	1	465,26 €	450	570	300
500INSPEI30	1	533,95 €	500	570	300
550INSPEI30	1	612,59 €	550	570	300
600INSPEI30	1	680,40 €	600	570	300

			Ø Di			Ø T
130TAPEINSPEI30	1	37,00 €	130			130
150TAPEINSPEI30	1	41,40 €	150			150
180TAPEINSPEI30	1	47,56 €	180			180
200TAPEINSPEI30	1	52,56 €	200			200
250TAPEINSPEI30	1	77,91 €	250			250
300TAPEINSPEI30	1	95,87 €	300			300
350TAPEINSPEI30	1	95,87 €	350			300
400TAPEINSPEI30	1	95,87 €	400			300
450TAPEINSPEI30	1	95,87 €	450			300
500TAPEINSPEI30	1	95,87 €	500			300
550TAPEINSPEI30	1	95,87 €	550			300
600TAPEINSPEI30	1	95,87 €	600			300

Los dibujos de las piezas son orientativos, FIG S.L. se reserva el derecho de cambiar las características de los productos sin previo aviso.



**CONDUCTOS
Y COMPONENTES
PARA SISTEMAS
DE EVACUACIÓN
DE HUMOS**

SIMPLE,
VERTICAL
EXTERIOR

- Ø 130
- Ø 150
- Ø 180
- Ø 200
- Ø 250
- Ø 300
- Ø 350
- Ø 400
- Ø 450
- Ø 500
- Ø 550
- Ø 600

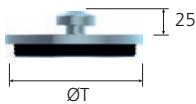
EI-30
DP

Abrazadera
Incluida
y Junta
No Incluida

INSPECCIONES



Tramo
Inspección



Tapa para
Tramo
Inspección

CÓDIGO / REF.	Ud/c.	PVP €/ud	Ø Di	L	Ø T
---------------	-------	----------	------	---	-----

130INSPEI30	1	130,60 €	130	388	130
150INSPEI30	1	136,86 €	150	408	150
180INSPEI30	1	159,16 €	180	456	180
200INSPEI30	1	182,08 €	200	488	200
250INSPEI30	1	194,56 €	250	508	250
300INSPEI30	1	235,46 €	300	558	300
350INSPEI30	1	281,74 €	350	570	300
400INSPEI30	1	395,01 €	400	570	300
450INSPEI30	1	465,26 €	450	570	300
500INSPEI30	1	533,95 €	500	570	300
550INSPEI30	1	612,59 €	550	570	300
600INSPEI30	1	680,40 €	600	570	300

			Ø Di			Ø T
130TAPEINSPEI30	1	37,00 €	130			130
150TAPEINSPEI30	1	41,40 €	150			150
180TAPEINSPEI30	1	47,56 €	180			180
200TAPEINSPEI30	1	52,56 €	200			200
250TAPEINSPEI30	1	77,91 €	250			250
300TAPEINSPEI30	1	95,87 €	300			300
350TAPEINSPEI30	1	95,87 €	350			300
400TAPEINSPEI30	1	95,87 €	400			300
450TAPEINSPEI30	1	95,87 €	450			300
500TAPEINSPEI30	1	95,87 €	500			300
550TAPEINSPEI30	1	95,87 €	550			300
600TAPEINSPEI30	1	95,87 €	600			300

Los dibujos de las piezas son orientativos, FIG S.L. se reserva el derecho de cambiar las características de los productos sin previo aviso.

CÓDIGO / REF.

Ud/c.

PVP €/ud

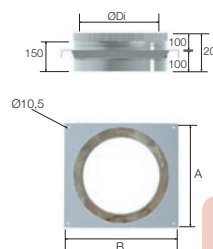
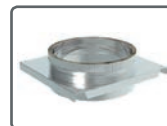
∅ Di

A

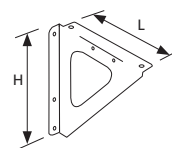
B

COMPLEMENTOS

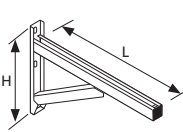
Soporte Chimenea Alta carga	130SOPCHIEI30	1	92,15 €	130	263	343
	150SOPCHIEI30	1	97,93 €	150	283	363
	180SOPCHIEI30	1	98,42 €	180	313	343
	200SOPCHIEI30	1	121,67 €	200	333	413
	250SOPCHIEI30	1	152,70 €	250	383	463
	300SOPCHIEI30	1	188,24 €	300	433	513
	350SOPCHIEI30	1	261,95 €	350	483	563
	400SOPCHIEI30	1	304,83 €	400	533	613
	450SOPCHIEI30	1	361,31 €	450	583	663
	500SOPCHIEI30	1	446,34 €	500	633	713
550SOPCHIEI30	1	577,53 €	550	683	763	
600SOPCHIEI30	1	676,89 €	600	733	813	



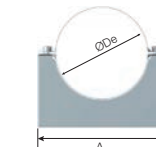
				∅ D	H	L
Escuadras Soporte Alta carga (dos unidades) Para ∅ de 130 a 300	130KITESCUEI30	1	74,20 €	130	430	360
	150KITESCUEI30	1	74,20 €	150	430	360
	180KITESCUEI30	1	77,82 €	180	610	515
	200KITESCUEI30	1	77,82 €	200	610	515
	250KITESCUEI30	1	77,82 €	250	610	515
	300KITESCUEI30	1	77,82 €	300	610	515



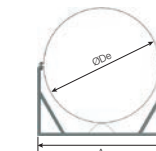
				∅ D	H	L
Escuadras Soporte Alta carga (dos unidades) Para ∅ de 350 a 600	350KITESCUEI30	1	152,44 €	350	310	500
	400KITESCUEI30	1	152,44 €	400	310	500
	450KITESCUEI30	1	187,11 €	450	470	750
	500KITESCUEI30	1	187,11 €	500	470	750
	550KITESCUEI30	1	187,11 €	550	470	750
	600KITESCUEI30	1	232,80 €	600	600	1000



				∅ Di	∅ De	A
Soporte Mural Para ∅ de 130 a 300	130SOPMUREI30	1	18,92 €	130	230	185
	150SOPMUREI30	1	20,19 €	150	250	205
	180SOPMUREI30	1	23,19 €	180	280	235
	200SOPMUREI30	1	25,96 €	200	300	255
	250SOPMUREI30	1	35,54 €	250	350	305
	300SOPMUREI30	1	50,27 €	300	400	355



				∅ Di	∅ De	A
Soporte Mural Para ∅ de 350 a 600	350SOPMUREI30	1	66,34 €	350	450	405
	400SOPMUREI30	1	76,76 €	400	500	455
	450SOPMUREI30	1	88,41 €	450	550	505
	500SOPMUREI30	1	98,90 €	500	600	555
	550SOPMUREI30	1	113,23 €	550	650	605
	600SOPMUREI30	1	129,19 €	600	700	655



ei-30

CAMPANAS EN COCINAS INDUSTRIALES Y SECTORIZACIONES

Clasificación:

EI30 (UNE-EN 13501-3: 2010)



EI 30 (ve i ↔ o)

EI 30 (ho i ↔ o)

Acero inox 304 (Interior)

Acero inox 304 (Exterior)

Juntas de silicona.

Espesor pared conducto 0,4 mm (min).

Aislamiento Lana de Roca.

Combustible Gas, Gasoil y Biomasa

Temperatura máxima 200°C con junta 600°C sin junta

Certificados EN1856-1 T200 P1 W Vm L20040 0(00)

EN1856-1 T600 N1 W Vm L20040 0(45)



ESTUFAS Y CALDERAS DE LEÑA

SIMPLE,
VERTICAL
ACERO
VITRIFICADO
MATE

Ø 120
Ø 125
Ø 150
Ø 175
Ø 200

SIMPLE
PARED
SP

Combustible
Leña

Designación
marcado CE

EN1856-1 T600 N2 D
Vm-L80080-0(600)
NM

Temperatura max 600°

NOTA IMPORTANTE

Limpiar el hollín
del interior del
conducto de humos
según manual
estufa.

APLICACIONES

Para instalar en el
hogar.
Módulos simples
de diámetro 110 a 200
en estufas y calderas
de leña.

TUBOS



Tubo

UNIÓN MATERIAL

REFERENCIA

Medidas
en mm

Uds/
caja

PVP €/ud

Acero
vitrificado

120-500MHKCLMA3	Ø 120x500	1	29,32 €
125-500MHKCLMA3	Ø 125x500	1	29,47 €
150-500MHKCLMA3	Ø 150x500	1	31,74 €
175-500MHKCLMA3	Ø 175x500	1	34,22 €
200-500MHKCLMA3	Ø 200x500	1	38,91 €
120-1000MHKCLMA3	Ø 120x1000	1	39,33 €
125-1000MHKCLMA3	Ø 125x1000	1	39,69 €
150-1000MHKCLMA3	Ø 150x1000	1	42,53 €
175-1000MHKCLMA3	Ø 175x1000	1	47,93 €
200-1000MHKCLMA3	Ø 200x1000	1	54,46 €

CODOS



Codo 90°

Acero
vitrificado

120-90MHKCLMA3	Ø 120	1	40,97 €
125-90MHKCLMA3	Ø 125	1	41,25 €
150-90MHKCLMA3	Ø 150	1	45,94 €
175-90MHKCLMA3	Ø 175	1	53,46 €
200-90MHKCLMA3	Ø 200	1	61,98 €



Codo 45°

Acero
vitrificado

120TEKCLMA3	Ø 120	1	32,45 €
125TEKCLMA3	Ø 125	1	32,87 €
150TEKCLMA3	Ø 150	1	36,78 €
175TEKCLMA3	Ø 175	1	39,55 €
200TEKCLMA3	Ø 200	1	45,72 €

TE



Te 90°
Con tapa

Acero
vitrificado

120TEKCLMA3	Ø 120	1	75,40 €
125TEKCLMA3	Ø 125	1	76,54 €
150TEKCLMA3	Ø 150	1	83,71 €
175TEKCLMA3	Ø 175	1	109,06 €
200TEKCLMA3	Ø 200	1	139,30 €

COMPLEMENTOS



Plafón

Acero
vitrificado

120PLKCLMA3	Ø 120	1	18,18 €
125PKCLMA3	Ø 125	1	19,03 €
150PLKCLMA3	Ø 150	1	21,30 €
175PLKCLMA3	Ø 175	1	25,35 €
200PLKCLMA3	Ø 200	1	27,69 €

COMPONENTES COMUNES MATE Y BRILLO

UNIÓN MATERIAL

REFERENCIA

Medidas
en mm

Uds/
caja

PVP €/ud

TERMINALES



Sombrero
antilluvia
"Seta"

Acero
vitrificado

120DFVKCL304	Ø 120	1	52,88 €
125DFVKCL304	Ø 125	1	54,68 €
150DFVKCL304	Ø 150	1	56,93 €
175DFVKCL304	Ø 175	1	65,16 €
200DFVKCL304	Ø 200	1	81,28 €

ABRAZADERAS



Abrazadera
alicatar

Acero
vitrificado

120DFVKCL304	Ø 120	1	15,25 €
125DFVKCL304	Ø 125	1	15,32 €
150DFVKCL304	Ø 150	1	16,90 €
175DFVKCL304	Ø 175	1	18,57 €
200DFVKCL304	Ø 200	1	20,91 €

UNIÓN	MATERIAL	REFERENCIA	Medidas en mm	Uds/ caja	PVP €/ud
Tubo	Acero vitrificado	120-500MHKCLBR3	∅ 120x500	1	21,30 €
		150-500MHKCLBR3	∅ 150x500	1	23,79 €
		175-500MHKCLBR3	∅ 175x500	1	35,43 €
		200-500MHKCLBR3	∅ 200x500	1	41,46 €
		120-1000MHKCLBR3	∅ 120x1000	1	25,63 €
		150-1000MHKCLBR3	∅ 150x1000	1	30,25 €
		175-1000MHKCLBR3	∅ 175x1000	1	45,37 €
		200-1000MHKCLBR3	∅ 200x1000	1	51,55 €
Codo 90°	Acero vitrificado	120-90MHKCLBR3	∅ 120	1	17,82 €
		150-90MHKCLBR3	∅ 150	1	22,86 €
		175-90MHKCLBR3	∅ 175	1	41,75 €
		200-90MHKCLBR3	∅ 200	1	53,11 €
Codo 70°	Acero vitrificado	120-70MHKCLBR3	∅ 120	1	17,82 €
		150-70MHKCLBR3	∅ 150	1	22,86 €
Codo 45°	Acero vitrificado	120-45MHKCLBR3	∅ 120	1	16,33 €
		150-45MHKCLBR3	∅ 150	1	20,80 €
		175-45MHKCLBR3	∅ 175	1	32,94 €
		200-45MHKCLBR3	∅ 200	1	42,67 €
Te 90° Con tapa	Acero vitrificado	120TEKCLBR3	∅ 120	1	44,09 €
		150TEKCLBR3	∅ 150	1	59,36 €
		175TEKCLBR3	∅ 175	1	79,24 €
		200TEKCLBR3	∅ 200	1	109,70 €
Plafón	Acero vitrificado	120PLKCLBR3	∅ 120	1	13,49 €
		150PLKCLBR3	∅ 150	1	16,19 €
		175PLKCLBR3	∅ 175	1	19,38 €
		200PLKCLBR3	∅ 200	1	21,09 €
Manguito Macho Macho	Acero vitrificado	120MMKCLBR3	∅ 120	1	16,33 €
		150MMKCLBR3	∅ 150	1	18,53 €
		175MMKCLBR3	∅ 175	1	21,58 €
		200MMKCLBR3	∅ 200	1	32,45 €
Manguito Hembra Hembra	Acero vitrificado	120HHKCLBR3	∅ 120	1	16,33 €
		150HHKCLBR3	∅ 150	1	18,53 €
		175HHKCLBR3	∅ 175	1	21,58 €
		200HHKCLBR3	∅ 200	1	32,45 €
Reducciones	Acero vitrificado	120100REDKCLBR3	∅ 120x100	1	21,58 €
		140120REDKCLBR3	∅ 140x120	1	25,06 €
		150120REDKCLBR3	∅ 150x120	1	27,83 €
		175150REDKCLBR3	∅ 175x150	1	36,35 €
		200150REDKCLBR3	∅ 200x150	1	46,79 €
		200175REDKCLBR3	∅ 200x175	1	50,41 €

TUBOS



CODOS



TE



COMPLEMENTOS



SIMPLE,
VERTICAL
ACERO
VITRIFICADO
BRILLO

∅ 120
∅ 150
∅ 175
∅ 200

SIMPLE
PARED
SP

Combustible

Leña

Designación
marcado CE

**EN1856-1 T600 N2 D
Vm-L80080-0(600)
NM**

Temperatura max 600°

NOTA IMPORTANTE

Limpiar el hollín del interior del conducto de humos según manual estufa.

APLICACIONES

Para instalar en el hogar. Módulos simples de diámetro 110 a 200 en estufas y calderas de leña.



FIG, S.L.

Polígono El Borao 9D · 50172 Alfajarín
Zaragoza · España

Tel. 976 10 70 46 · Fax 976 10 71 78
email: fig@fig.es

Apdo. de Correos 82
50171 La Puebla de Alfindén
Zaragoza · España

www.fig.es

